

# Innovations- und Relationsmanagement am KIT

Angebote für Wissenschaftlerinnen und  
Wissenschaftler sowie Studierende



# VORWORT

Das KIT verfolgt vielfältige Ziele in seinen Kernaufgaben Forschung, Lehre und Innovation. Für deren Umsetzung und langfristigen Erfolg sind Kooperationen mit Partnern aus der Wirtschaft und dem privaten Umfeld des KIT von großer Bedeutung.

Um die Prozesse strategisch zu begleiten und sowohl diesen Partnern als auch den Wissenschaftlerinnen und Wissenschaftlern sowie den Studierenden am KIT individuelle Unterstützung in der Projektanbahnung und Kooperation zu bieten, werden in der Dienstleistungseinheit Innovations- und Relationsmanagement (IRM) verschiedene Services gebündelt. Im Mittelpunkt steht dabei der Gedanke des Transfers und der Vernetzung mit Wirtschaft und Gesellschaft.

Mit dieser Broschüre wollen wir Ihnen einen Überblick über das Spektrum unserer Angebote sowie Veranstaltungen von IRM geben, die wir in Anlehnung an die Dachstrategie KIT 2025 in fünf Themenfeldern organisiert haben. Hier finden Sie jeweils Expertinnen und Experten, die für Ihre Fragestellungen zur Verfügung stehen: Career Service & Alumni, Technologietransfer, Gründungen & Beteiligungen, Industry Relations sowie Fundraising & Stiftungen.

Wir freuen uns, wenn wir Sie in diesen Themenfeldern strategisch und operativ bei der Umsetzung Ihrer Ziele unterstützen können: Informieren Sie sich über das Innovations- und Relationsmanagement am KIT, nutzen Sie unser Angebot und kommen Sie auf uns zu.



Foto © Matthias Heyde/Fraunhofer



Prof. Dr. Thomas Hirth  
Vizepräsident des KIT für Innovation  
und Internationales

Dr.-Ing. Jens Fahrenberg  
Leiter Innovations- und  
Relationsmanagement



### **CAREER SERVICE & ALUMNI**

Karriereberatung, Deutschlandstipendium,  
Company meets Campus, Alumni-Netzwerk



### **TECHNOLOGIE- TRANSFER**

Technologiescreening, Patentierung,  
Technologiemarketing, Transferprojekte, Lizenzen



### **GRÜNDUNGEN & BETEILIGUNGEN**

Gründungsberatung, Finanzierung,  
Coaching, Vernetzung, Inkubator



### **INDUSTRY RELATIONS**

Entry Point, Strategische Partnerschaften,  
Sponsoring und Werbung, KIT-Business-Club



### **FUNDRAISING & STIFTUNGEN**

Spenden, Ehrungen, KIT-Stiftung



**NEULAND – INNOVATION AM KIT**

**14**

**ANSPRECHPARTNER**

**15**

# CAREER SERVICE & ALUMNI



Vom Erstsemester-Rucksack über die Karriereberatung bis hin zum Alumni-Netzwerk – das IRM-Team begleitet Studierende entlang ihres Weges und schafft eine lebenslange Verbindung.

## BEWERBUNG & KARRIERE

Der KIT-Career-Service bietet vielfältige Maßnahmen zur Unterstützung: Vom perfekten Bewerbungsfoto über den persönlichen Bewerbungsscheck bis hin zu Karriere-Trainings. Darüber hinaus besteht die Möglichkeit, im individuellen Beratungsgespräch weitere Fragen rund um Karriere und Bewerbung zu klären – auch für internationale Studierende. Online finden Studierende, Absolventen, Promovierende und Alumni des KIT Bewerbungstipps und Beispielunterlagen. Im Career-Service-Portal werden täglich neue Praktika, Hiwi- und Absolventenjobs sowie Jobs für Alumni des KIT veröffentlicht. Jobsuchende können bequem per App recherchieren.

## DEUTSCHLAND-STIPENDIUM

Finanziell abgesichert, mehr Zeit fürs Studium, bessere Karrierechancen: Durch das Einwerben von Spendengeldern für Stipendien bei Alumni, Privatpersonen und Unternehmen sorgt der KIT-Career-Service für das finanzielle Wohlergehen der Studierenden. Das Deutschlandstipendium ist ein Beispiel für die Unterstützung von förderungswürdigen, sozial engagierten Studierenden. In diesem Fall wird die Förderung vom Bund verdoppelt. Am KIT wurden in den letzten Jahren mehr als 200 Stipendien pro Jahr vergeben.

## ANGEBOTE FÜR PROFESSORINNEN UND PROFESSOREN

- Bewerbungstipps für Studierende während der Vorlesung
- Integration des JobPortals auf speziellen Internetseiten
- Unterstützung im Auswahlprozess Deutschlandstipendium und bei der Alumni-Arbeit

[info@careerservice.kit.edu](mailto:info@careerservice.kit.edu)



## COMPANY MEETS CAMPUS

Bei der Veranstaltungsreihe „Company meets Campus“ besteht die Möglichkeit, Unternehmen direkt auf dem Campus kennenzulernen. Die unterschiedlichen Veranstaltungsformate, wie z.B. Company Events, Company Speed Datings, Hidden Champions und die KIT-Karrieremesse, bieten eine Plattform, um sich über Bewerbungsstrategien sowie Praktikums- und Einstiegsmöglichkeiten zu informieren, einen Einblick in die jeweiligen Unternehmen zu erhalten und erste Kontakte zu knüpfen.

Das jeweilige Semesterprogramm des KIT-Career-Service erscheint in einer eigenen Broschüre, wird aber auch über die KIT-Career-Service-App, Facebook und den Newsletter kommuniziert.

## ALUMNI-NETZWERK DES KIT

Keep in touch: Über 23.000 registrierte Alumni des KIT nutzen bereits die Stärken dieses Netzwerks. Alumni des KIT sind breit in allen Branchen von Wirtschaft, Politik und Gesellschaft vertreten. Wir möchten auch mit Ihnen in Verbindung bleiben!

### ANGEBOTE FÜR MITGLIEDER

- Regionale und internationale Stammtische
- Alumni- und Jahrgangstreffen
- Campusführungen am KIT
- Individuelle Veranstaltungen auf Anfrage
- Alumni-Newsletter

[www.alumni.kit.edu](http://www.alumni.kit.edu)

Weitere Informationen: [www.irm.kit.edu/career-alumni](http://www.irm.kit.edu/career-alumni)

# TECHNOLOGIE- TRANSFER



Vom Forschungsergebnis bis zur Anwendung in der Wirtschaft – das IRM-Team unterstützt die Wissenschaftlerinnen und Wissenschaftler am KIT bei der Identifizierung und Verwertung von neuen Technologien, Verfahren und Dienstleistungen.

## TECHNOLOGIESCREENING & VERWERTUNG

Der erste Schritt zur erfolgreichen Verwertung ist das Technologiescreening: Schutzfähigkeit, Entwicklungsstand, Umsetzbarkeit und Marktrelevanz von Technologien werden vom IRM-Team gemeinsam mit Ideengebern, Erfindern oder Gründern bewertet. Die Verwertung erfolgt meist über Entwicklungsprojekte mit Partnern aus der Wirtschaft oder über die Gründung eines neuen Unternehmens. Hierbei bietet IRM Unterstützung bei der Projektanbahnung und -durchführung.

## TECHNOLOGIEMARKETING

Im Technologiemarketing werden Wissenschaftler/innen bei der Verwertung ihrer Forschungsergebnisse an die Wirtschaft unterstützt. Über die Plattform RESEARCH TO BUSINESS werden Technologieangebote zu ihren neuen Technologien und Erfindungen über verschiedene Medienkanäle und Messen in die Wirtschaft kommuniziert.

[www.irm.kit.edu/research2business](http://www.irm.kit.edu/research2business)

## ERFINDUNGEN, PATENTE & MARKEN

Erfindungen zu erkennen und daraus Schutzrechte als „Vermögenswerte“ aufzubauen und durchzusetzen, ist die Aufgabe der Patentreferenten. Das Angebot für Beschäftigte reicht von der Erstberatung über die Erstellung der Schutzrechts-, Patent- oder Markenmeldung bis hin zu ihrer Durchsetzung im In- und Ausland. Des Weiteren werden Institute des KIT im Sinne eines nachhaltigen Intellectual Property Managements in strategischen Fragestellungen und dem Portfoliomanagement unterstützt.







## LIZENZEN, RÜCKFLÜSSE & VERGÜTUNG

Lizenzen bilden die rechtliche Grundlage für die Nutzung gewerblicher Schutzrechte, Software und anderer Arbeitsergebnisse des KIT. Die Lizenzmanager des KIT begleiten wissenschaftliche Beschäftigte in den Verhandlungen auf dem Weg zu einem Lizenzvertrag und unterstützen auch andere Dienstleistungseinheiten bei Fragen zum Umgang mit IP. Zudem kümmert sich das Team um die Verteilung der Einnahmen an die Institute sowie die Erfindervergütung des KIT.

### LEITLINIEN

Weitere Informationen zum Technologietransfer, dem Umgang mit geistigem Eigentum (IPR-Policy) sowie zur Erfindervergütung (KIT-PAL) finden Sie im Intranet.

## INNOVATIONSFONDS & TRANSFERPROJEKTE

In der Regel sind Forschungsergebnisse noch einen großen Schritt von einem konkreten Produkt entfernt. Für ihre Marktrelevanz muss weiter investiert werden. Um hier die Finanzierungslücke zu schließen, gibt es am KIT den Innovationsfonds NEULAND. Mit ihm können gemeinsame Transferprojekte zwischen Instituten des KIT und einem Industriepartner gefördert werden, die die marktgerechte Produktentwicklung zum Ziel haben.

Das Team unterstützt die Beschäftigten bei der Kontaktaufnahme mit Unternehmen und begleitet bei der Durchführung der Entwicklungskooperation. Bei erfolgreicher Markteinführung und dem Verkauf des Produkts durch den Industriepartner partizipiert das KIT an den Lizenzeinnahmen, die wiederum auf den Innovationsfonds, die beteiligten Institute und die Erfinder/innen verteilt werden.

Weitere Informationen: [www.irm.kit.edu/transfer](http://www.irm.kit.edu/transfer)

# GRÜNDUNGEN UND BETEILIGUNGEN



Von der Geschäftsidee oder der Erfindung bis zum Unternehmen – das IRM-Team bietet Angebote für alle am KIT, die sich hierzu informieren möchten, bereits eine Gründungsidee haben oder ihre Gründung umsetzen wollen.

## ORIENTIERUNG & BERATUNG

Das KIT bietet gemeinsam mit regionalen Partnern vielfältige Unterstützungsmöglichkeiten und individuelle Beratung für gründungsinteressierte Beschäftigte, Studierende und Alumni des KIT. Die Gründungsberater übernehmen bei den ersten Schritten die Rolle eines kritischen Partners und begleiten Teams individuell, z.B. bei der Antragstellung für Fördermittel, bei Wettbewerben oder bei Pitches vor Investoren. Die Einbindung ausgewählter Netzwerkpartner und Investoren bei Qualifizierung, Mentoring und Wachstumsfinanzierung sowie die Unterstützung bei der Kommunikation und den administrativen Prozessen am KIT sind weitere Schwerpunkte der Arbeit.

### GRUNDSÄTZE

Die Grundsätze für Gründungen und Beteiligungen am KIT finden Sie im Intranet.

## FINANZIERUNG

Angehende Gründungen sind meist auf finanzielle Unterstützung angewiesen. Das IRM-Team gibt einen Überblick über die Möglichkeiten einer Förderung durch das KIT selbst sowie die verschiedenen öffentlichen Förderprogramme, wie z.B. „EXIST“ oder „Helmholtz Enterprise“. Bei einer Antragstellung unterstützt das Team mit der Erfahrung aus vielen Projekten bei der Strategieentwicklung und Präsentation sowie beim Pitch-Training. Die entstehenden Gründungsprojekte werden über die Projektphase bis hin zum Abschlussbericht begleitet.

Darüber hinaus bestehen vielfältige Kontakte zu weiteren Finanzierungsinstrumenten, wie dem „High-Tech Gründerfonds“, privaten Fonds oder Privatinvestoren. In ausgewählten Fällen beteiligt sich das KIT an technologischen Ausgründungen als Gesellschafter begleitet durch Beteiligungsmanager.





## RAUM FÜR GRÜNDER



In den Gebäuden des Hightech-Inkubators am KIT Campus Nord können Gründungen Büro- und Laborflächen anmieten. Neben der Serviceleistung des Sekretariats haben die Gründungen dort auch Zugang zu Besprechungszimmern und Geräteinfrastruktur. Der Cube am KIT Campus Süd stellt eine zentrale Anlaufstation für Gründungsinteressierte und Gründungen dar und kann in Absprache als Coworking-Space oder für Workshops genutzt werden.

## FORTBILDUNGEN & VERANSTALTUNGEN

Unterschiedliche Seminar-, Workshop- und Coaching-Angebote am KIT bieten die Möglichkeit, sich über das Thema Gründung zu informieren und weiterzubilden. Bei vielfältigen Veranstaltungen trifft sich die Karlsruher Start-up-Szene mit Unternehmen, Investoren und gründungsaffinen Menschen, z.B. beim größten Netzwerktreffen am KIT, dem Gründergrillen. Darüber hinaus können sich Gründungsvorhaben auch auf Messen, Kongressen und Tagungen präsentieren.



Weitere Informationen: [www.irm.kit.edu/gruendungen](http://www.irm.kit.edu/gruendungen)

# INDUSTRY RELATIONS



Vom Erstkontakt zur strategischen Partnerschaft – das KIT bietet ein breites Spektrum an Kooperationsmöglichkeiten für Partner aus der Wirtschaft. Das IRM-Team unterstützt die gezielte Anbahnung von Kooperationen und Projekten und begleitet auf dem gemeinsamen Weg zum Erfolg.

## ENTRY POINT WIRTSCHAFT

Die richtige Kontaktperson finden? Der Entry Point ist die zentrale Anlaufstelle für Unternehmen zur Information und Kontaktvermittlung. Deren Anfragen zu den Themen Kooperationsmöglichkeiten, Forschung und Innovation etc. werden zentral geprüft und an die passenden Kontaktpersonen in den Instituten und Einrichtungen des KIT weitergegeben.

Durch die Mitgliedschaft in der Innovationsallianz Karlsruhe, die einen verbesserten Austausch mit kleinen und mittleren Unternehmen (KMU) in der Region bietet, ist das KIT eng mit der IHK Karlsruhe und den anderen regionalen Hochschulen und Forschungseinrichtungen vernetzt und kann dadurch ergänzende Hinweise geben.

[www.innoallianz-ka.de](http://www.innoallianz-ka.de)

## STRATEGISCHE PARTNERSCHAFTEN



Strategische Partnerschaften mit Unternehmen sind ein wesentliches Ziel der Innovationsstrategie des KIT. In regelmäßig tagenden Lenkungsgremien auf Leitungsebene mit dem Präsidium des KIT wird eine langfristige, vertrauensvolle und umfassende Zusammenarbeit strategisch gesteuert, koordiniert und ausgebaut. Davon können alle Institute und Einrichtungen des KIT profitieren.



## **SPONSORING & WERBUNG**

Um Veranstaltungen am KIT, den Einsatz neuester technischer Infrastruktur, Bauprojekte und weitere Vorhaben mit Mitteln aus der Wirtschaft zu unterstützen bzw. zu ermöglichen und gleichzeitig auf dem Campus sichtbar zu werden, gibt es die Möglichkeit von Sponsoring und Werbung.

Das IRM-Team berät und unterstützt gemeinsam mit den Dienstleistungseinheiten Finanzmanagement (FIMA) und Rechtsangelegenheiten (RECHT) bei Fragen rund um Akquisition und Vertragsgestaltung von Sponsoring- und Werbeleistungen. Zudem wirbt IRM aktiv Drittmittel für ausgewählte Veranstaltungen und Hörsäle für das KIT ein.

## **DER KIT-BUSINESS-CLUB**

Der KIT-Business-Club ist eine durch seine Mitglieder finanzierte strategische Kommunikationsplattform für Unternehmen, die auf breiter thematischer Basis mit dem KIT kooperieren. Ein persönlicher Ansprechpartner des KIT-Business-Clubs unterstützt die Mitgliedsunternehmen individuell bei der Erschließung der Potenziale des KIT durch systematisches Screening von Forschungsthemen, Vermittlung passender Ansprechpartner sowie Netzwerkveranstaltungen. Auch umgekehrt können für Projekte aus Instituten des KIT Kontakte aus der Industrie vermittelt werden.

[www.irm.kit.edu/business-club](http://www.irm.kit.edu/business-club)



Weitere Informationen: [www.irm.kit.edu/industry-relations](http://www.irm.kit.edu/industry-relations)

# FUNDRAISING UND STIFTUNGEN



Wissenschaft fördern, Zukunft gestalten – Förderer sind wichtige Wegbereiter für exzellente Forschung, Lehre und Innovation. Sie gestalten das akademische Leben am KIT mit.

## FUNDRAISING

Nicht alle guten Ideen und Maßnahmen können mit Mitteln des KIT oder über öffentliche Fördergelder finanziert werden. Um sie dennoch zu realisieren, gibt es die Möglichkeit, gezielt Förderer anzusprechen oder größere Kampagnen zu konzipieren. Das IRM-Team berät hinsichtlich der Realisierung individueller Vorhaben. Des Weiteren werden Freunde und Förderer zu konkreten Fördermöglichkeiten am KIT informiert.

## EHRUNGEN

Förderung bedeutet auch Wertschätzung. Ehrungen und Auszeichnungen von Freunden und Förderern zählen daher zu den wichtigen Aufgaben, um Engagement angemessen zu würdigen und Freunde und Förderer als Partner möglichst langfristig an das KIT zu binden. Gemäß der Ehrenordnung des KIT gibt es dabei verschiedene Möglichkeiten – auch hier steht das Innovations- und Relationsmanagement jederzeit beratend zur Seite.

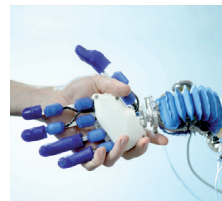






## KIT-STIFTUNG

Stiftung zur Förderung des KIT in Forschung, Lehre, Innovation und akademischem Leben



Die systematische und nachhaltige Förderung des KIT erfordert ein eigenes Instrument. In diesem Bewusstsein haben Freunde und Förderer des KIT, Privatpersonen und Unternehmen gleichermaßen, 2012 die KIT-Stiftung gegründet. Ihr einziger Zweck ist die Förderung des KIT: Unbürokratisch, flexibel, transparent und offen für die Impulse der Förderer und Freunde.

Die KIT-Stiftung steht allen Interessierten offen. Sie fördert Wissenschaftler/innen, unterstützt Studierende und finanziert ausgewählte Projekte. Dafür verwendet sie ihre Kapitalerträge sowie dafür vorgesehene Zuwendungen von Förderern. Die Geschäftsstelle Stiftungen, die noch rund 20 weitere Stiftungen am KIT betreut, ist Teil von IRM und berät Angehörige des KIT hinsichtlich ihrer Fragen, Wünsche und Projektideen.

Weitere Informationen: [www.irm.kit.edu/stiftungen](http://www.irm.kit.edu/stiftungen)

# NEULAND

# INNOVATION AM KIT

Innovationen entstehen dort, wo Menschen bereit sind, NEULAND zu betreten. Das Innovations- und Relationsmanagement will Wissenschaftlerinnen und Wissenschaftler sowie Studierende des KIT auf diesem Weg unterstützen, unternehmerisches Denken und Handeln fördern und die Innovationskultur am KIT weiter stärken.

## INNOVATIONSTAG

Beim Innovationstag NEULAND wird Innovationskultur gefeiert: Einmal im Jahr treffen sich Studierende, Beschäftigte, Professorinnen und Professoren, Industriepartner, Investorinnen und Investoren und die regionale Gründerszene für einen Tag am KIT. Die Veranstaltung präsentiert aktuelle Innovationsprojekte des KIT, fungiert als Technologie- und Gründungsbörse und gibt den Besuchern Einblicke in das vielfältige Innovationsgeschehen am KIT.

## MAGAZIN

Im Magazin NEULAND gibt das KIT einen Rückblick über das Innovationsgeschehen des vergangenen Jahres. Dabei werden aussichtsreiche Technologien, spannende Innovationsprojekte und neue Produkte präsentiert, die aus Forschungsarbeiten am KIT entstanden sind und den Weg in den Markt geschafft haben. Daneben informiert das Magazin über Innovationspreise und Innovationskennzahlen des KIT.

## INNOVATIONSWETTBEWERB

Das KIT verleiht einmal jährlich den Innovationspreis NEULAND in den Kategorien Ideenwettbewerb und Sonderpreis. Zum einen können Beschäftigte produktorientierte Ideen und Konzepte einreichen, zum anderen werden erfolgreiche Technologietransfer-Projekte ausgezeichnet. Die besten Ideen werden durch eine unabhängige Jury aus der Wirtschaft ausgewählt und können über den Innovationsfonds NEULAND des KIT gefördert werden.



Weitere Informationen: [www.neuland.kit.edu](http://www.neuland.kit.edu)



# ANSPRECHPARTNER



## DR.-ING. JENS FAHRENBERG

Leitung Innovations- und Relationsmanagement

☎ +49 721 608-25580

✉ jens.fahrenberg@kit.edu

Mit seinen Angeboten versteht sich das gesamte IRM-Team als Partner und Unterstützer der Wissenschaft an der Schnittstelle zu Wirtschaft und Gesellschaft.



## Diana Jäckel

Leitung Career Service  
und Alumni;  
stellv. Leitung IRM

☎ +49 721 608-45665

✉ diana.jaeckel@kit.edu



## Dr. Ludwig Witter

Leitung Intellectual Property  
Management;  
stellv. Leitung IRM

☎ +49 721 608-28039

✉ ludwig.witter@kit.edu

## Anke Weigel

Leitung Technologie-  
marketing

☎ +49 721 608-22172

✉ anke.weigel@kit.edu

## Dagmar Vössing

Leitung Technologie-  
transfer

☎ +49 721 608-25582

✉ dagmar.voessing@kit.edu

## Thomas Neumann

Leitung Gründungen und  
Beteiligungen

☎ +49 721 608-29056

✉ t.neumann@kit.edu

## Dr. Barbara Schmuker

Leitung Industry  
Relations

☎ +49 721 608-22917

✉ barbara.schmuker@kit.edu

## Bernd Hackstette

Leitung Fundraising und  
Stiftungen

☎ +49 721 608-44345

✉ bernd.hackstette@kit.edu

## Dr. Hanns-Günther Mayer

Leitung KIT-Hightech-  
Inkubator

☎ +49 721 608-29000

✉ hanns-guenther.mayer@kit.edu

## **Kontakt**

Karlsruher Institut für Technologie (KIT)  
Innovations- und Relationsmanagement (IRM)

Telefon: +49 721 608-25581

E-Mail: [info@irm.kit.edu](mailto:info@irm.kit.edu)

[www.irm.kit.edu](http://www.irm.kit.edu)

---

## **Herausgeber**

Karlsruher Institut für Technologie (KIT)  
Präsident Professor Dr.-Ing. Holger Hanselka  
Kaiserstraße 12  
76131 Karlsruhe  
[www.kit.edu](http://www.kit.edu)

Karlsruhe © KIT 2019