

KIT-Career-Service

Semesterprogramm für Studierende, Promovierende & Alumni

Wintersemester 2019 / 2020

KÜSS MICH!
ICH BIN EIN VERZAUBERTER JOB.



**CAREER SERVICE &
ALUMNI**

LIEBE STUDIERENDE, PROMOVIERENDE UND ALUMNI DES KIT,

mit Ihrem Studium am Karlsruher Institut für Technologie (KIT) haben Sie einen ersten Grundstein für eine vielversprechende berufliche Zukunft gelegt. Das KIT bietet Ihnen mit seinen drei Kernaufgaben in Spitzenforschung, herausragender Hochschullehre und erfolgreichem Technologietransfer einzigartige Studienbedingungen sowie eine offene und kreative Lernumgebung. Durch unsere forschungsorientierte Lehre kommen Sie frühzeitig in Ihrem Studium mit Fragestellungen aus der Forschungspraxis in Berührung. Jetzt geht es für Sie darum, das erworbene Wissen auch außerhalb des KIT anzuwenden. Um für den Einstieg ins Berufsleben bestmöglich gerüstet zu sein, bietet Ihnen der KIT-Career-Service ein breitgefächertes Angebot. Sie werden bei der Planung Ihrer beruflichen Karriere unterstützt und während Ihrer Bewerbungsphase begleitet und beraten. Recherchieren Sie beispielsweise im JobPortal nach interessanten Stellenausschreibungen, lassen Sie sich im Bewerbungsprozess durch unser Fachpersonal beraten oder knüpfen Sie auf einer der zahlreichen KIT-Career-Service Veranstaltungen am KIT Kontakte zu nationalen und internationalen Unternehmen. Individuelle Workshops ermöglichen darüber hinaus eine optimale Vorbereitung auf den Berufseinstieg – egal ob Sie sich für eine berufliche Laufbahn in der Wissenschaft oder in der Wirtschaft entscheiden.

Bleiben Sie nach Abschluss Ihres Studiums mit Ihrer Alma Mater in Verbindung und werden Sie Teil unseres weltweit agierenden Alumni-Netzwerkes. Dort können Sie auch nach Ihrem Studium wertvolle Kontakte pflegen und werden über die neusten Entwicklungen des KIT informiert.



Professor Thomas Hirth
Vizepräsident für Innovation
und Internationales

LIEBE STUDIERENDE, PROMOVIERENDE UND ALUMNI DES KIT,

Wir begleiten Sie bei Fragen rund um Bewerbung, Praktikum, Jobsuche und Berufseinstieg schon **während Ihres Studiums** und unterstützen Sie, Ihr persönliches Profil zu entwickeln und Ihre Karriere bestmöglich zu planen. **Auch als Alumnus oder Alumna mit Berufserfahrung** unterstützen wir Sie gerne, wenn Sie derzeit über einen Jobwechsel nachdenken. **Für Promovierende** bieten wir in Kooperation mit dem KHYS Veranstaltungen an. Erfahren Sie auf den folgenden Seiten alles über unser Angebot im Wintersemester 2019 / 20.

Mit vielfältigen Formaten und Veranstaltungen rund um die Themen **„Bewerbung und Karriere“** bereiten wir Sie auf Ihren Sprung ins Berufsleben vor: Nutzen Sie dazu die persönliche Beratung, Assessment Center Training, Bewerbungsfotoshooting, Online-Tipps zum Erstellen Ihrer Unterlagen und vieles mehr.

Im Rahmen unserer Reihe **„Company meets Campus“** haben Sie Gelegenheit, einen Eindruck von den teilnehmenden Unternehmen zu gewinnen. Finden Sie vor Ort heraus, ob das Unternehmen zu Ihnen passt – denn auch Sie sollten sich darüber im Klaren sein, was Sie sich von Ihrem zukünftigen Arbeitgeber wünschen. Auf unseren Networking-Veranstaltungen können Sie persönliche Kontakte knüpfen, die Ihnen den weiteren Bewerbungsprozess erleichtern. Zahlreiche Unternehmen auf einmal kennenlernen und eine Grundrichtung für die berufliche Zukunft erkennen? Kommen Sie zur **KIT-Karrieremesse**, die der KIT-Career-Service jedes Jahr im Mai direkt auf dem Campus veranstaltet – mit rund 250 Aussteller aus verschiedensten Branchen.

In unserem **JobPortal** finden Sie tagesaktuelle Jobs, Werkstudierendentätigkeiten und Praktikumsplätze aus Wirt-



Diana Jäckel
Leiterin
Career Service & Alumni

schaft und Wissenschaft – im In- und Ausland. Die inserierenden Arbeitgeber suchen konkret nach Studierenden, Absolvent*innen und Alumni des KIT. Auch jede Menge Hiwi-Jobangebote des KIT für Studierende aller Studienrichtungen und aus jedem Semester warten darauf entdeckt zu werden. Alle Jobangebote und unsere Veranstaltungen finden Sie auch in unserer **Career-Service-App**.

Sie möchten auch nach Ihrem Studium dem KIT verbunden bleiben, vom Alumni-Netzwerk des KIT profitieren oder Ihre berufliche Erfahrung an jüngere Studierende weitergeben? Auch dann sind Sie bei uns richtig.

Für jeden Abschnitt Ihres Studiums bieten wir Ihnen Rat und Unterstützung – auf ein Kennenlernen oder ein Wiedersehen freuen sich Ihr Team des KIT-Career-Service und die Abteilung „Career Service und Alumni“.

Diana Jäckel,
Leiterin Career Service & Alumni

INHALT

STUDIENGANGFILTER	8
KIT-DEUTSCHLANDSTIPENDIUM	13
ANMELDUNG & INFORMATIONEN	18
VERANSTALTUNGEN	20
TIPPS FÜR DIE BEWERBUNG	24
CAMPUSPLAN	62
UNSERE TRAINERINNEN UND BERATERINNEN	64
TERMINE IM ÜBERBLICK	66

BEWERBUNG UND KARRIERE

Bewerbungs-Check.....	20
Bewerbungsfotoshooting.....	23
Promovieren – Ja oder Nein.....	26
Der Arbeitsmarkt beim Berufseinstieg	27
Gehalt ermitteln und verhandeln	28
Arbeitsmarkt und Berufseinstieg für Geisteswissenschaftler*innen	29
Bewerbungs- & Karriereberatung.....	31
Selbstmarketing im Bewerbungsprozess.....	32
Assessment Center Training	33
Bewerbung und Berufseinstieg in Deutschland.....	34
Das Vorstellungsgespräch	35
Basistraining Bewerbungsunterlagen.....	36
Arbeitsmarkt und Berufseinstieg in den Umweltschutz.....	37
Knigge für Bewerbung und Berufseinstieg	38
Frauenpower	39
Assessment Center Training	40
Nach der Promotion.....	41
Bewerben für Fortgeschrittene.....	42

COMPANY MEETS CAMPUS

Exkursion zu ABB Friedberg	46
Exkursion zu ABB Ladenburg	47
Exkursion zum Hbf Projekt von Diringler und Scheidel.....	48
Exkursion zu Bosch Reutlingen.....	51
Fachvortrag von mayato	53
Company Speed Dating Consulting	54
Exkursion zu Schwarz IT.....	56
Assessment Center Training thyssenkrupp.....	57
Podiumsdiskussion KIT-Alumni (WiWi).....	58
Berufsbilder ETIT: Speed Dating.....	60

HIER FINDEN SIE DIE
PASSENDE VERANSTALTUNG
ZU IHREM STUDIENGANG

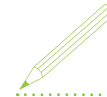
	Datum	Seite	Geistes- und Sozialwissenschaften						
			Europäische Kultur- und Ideengeschichte	Germanistik	Kunstgeschichte	Pädagogik	Personalentwicklung - Berufs- und Betriebspädagogik	Sportwissenschaft	
Bewerbungs-Check	jeden Dienstag	20	x	x	x	x	x	x	
Promovieren – Ja oder Nein	24.10.2019	26	x	x	x	x	x	x	
Der Arbeitsmarkt beim Berufseinstieg	24.10.2019	27	x	x	x	x	x	x	
Exkursion ABB Friedberg	29.10.2019	46							
Gehalt ermitteln und verhandeln	31.10.2019	28	x	x	x	x	x	x	
Arbeitsmarkt und Berufseinstieg (Geisteswiss.)	05.11.2019	29	x	x	x	x	x	x	
Exkursion ABB Ladenburg	07.11.2019	47							
Bewerbungs- & Karriereberatung	mehrere Termine	31	x	x	x	x	x	x	
Exkursion Diringer und Scheidel	14.11.2019	48							
Exkursion Bosch Reutlingen	19.11.2019	51							
Selbstmarketing im Bewerbungsprozess	20./21.11.2019	32	x	x	x	x	x	x	
Fachvortrag von mayato	26.11.2019	53	x	x	x	x	x	x	
Bewerbungsphotoshooting	mehrere Termine	23	x	x	x	x	x	x	
Company Speed Dating Consulting	03.12.2019	54							
Assessment Center Training	mehrere Termine	33	x	x	x	x	x	x	
Exkursion Schwarz IT	10.12.2019	56							
Bewerbung und Berufseinstieg in Deutschland	09.01.2020	34	x	x	x	x	x	x	
Assessment Center Training thyssenkrupp	14.01.2020	57	x	x	x	x	x	x	
Podiumsdiskussion Alumni (WiWi)	16.01.2020	58							
Das Vorstellungsgespräch	mehrere Termine	35	x	x	x	x	x	x	
Berufsbilder ETIT: Speed Dating	21.01.2020	60							
Basistraining Bewerbungsunterlagen	23.01.2020	36	x	x	x	x	x	x	
Arbeitsmarkt und Berufseinstieg (Umweltschutz)	30.01.2020	37	x	x	x	x	x	x	
Knigge für Bewerbung und Berufseinstieg	06.02.2020	38	x	x	x	x	x	x	
Frauenpower	13.02.2020	39	x	x	x	x	x	x	
Assessment Center Training	20.02.2020	40	x	x	x	x	x	x	
Nach der Promotion	26./27.02.2020	41	x	x	x	x	x	x	
Bewerben für Fortgeschrittene	12.03.2020	42	x	x	x	x	x	x	

	Wissenschaft - Medien - Kommunikation	Ingenieurwissenschaften	Altbauintandsetzung	Architektur	Baugenieurwesen	Bioingenieurwesen	Chemieingenieurwesen und Verfahrenstechnik	Elektrotechnik und Informationstechnik	Funktionaler und konstruktiver Ingenieurbau	Geodäsie und Geoinformatik	Informatik	Maschinenbau	Materialwissenschaften und Werkstofftechnik	Mechanical Engineering International	Mechatronik und Informationstechnik	Mobilität und Infrastruktur	Optics and Photonics	Regionalwissenschaft / Raumplanung	Remote Sensing and Geoinformatics	Water Science and Engineering	Naturwissenschaften	Angewandte Geowissenschaften	Biologie	Chemie	Chemische Biologie	Geökologie	Geophysik	Lebensmittelchemie	Mathematik	Meteorologie	
x	x	x	x	x	x	x	x	x	x	x	x	x	x	x	x	x	x	x	x	x		x	x	x	x	x	x	x	x	x	
x	x	x	x	x	x	x	x	x	x	x	x	x	x	x	x	x	x	x	x	x		x	x	x	x	x	x	x	x	x	
x	x	x	x	x	x	x	x	x	x	x	x	x	x	x	x	x	x	x	x	x		x	x	x	x	x	x	x	x	x	
		x	x	x	x	x	x		x		x	x		x	x	x	x	x	x	x											
x	x	x	x	x	x	x	x	x	x	x	x	x	x	x	x	x	x	x	x	x		x	x	x	x	x	x	x	x	x	
							x		x	x	x		x	x														x		x	
x	x	x	x	x	x	x	x	x	x	x	x	x	x	x	x	x	x	x	x	x		x	x	x	x	x	x	x	x	x	
x	x	x	x	x	x	x	x	x	x	x	x	x	x	x	x	x	x	x	x	x		x	x	x	x	x	x	x	x	x	
x	x	x	x	x	x	x	x	x	x	x	x	x	x	x	x	x	x	x	x	x		x	x	x	x	x	x	x	x	x	
x	x	x	x	x	x	x	x	x	x	x	x	x	x	x	x	x	x	x	x	x		x	x	x	x	x	x	x	x	x	
x	x	x	x	x	x	x	x	x	x	x	x	x	x	x	x	x	x	x	x	x		x	x	x	x	x	x	x	x	x	
x	x	x	x	x	x	x	x	x	x	x	x	x	x	x	x	x	x	x	x	x		x	x	x	x	x	x	x	x	x	
x	x	x	x	x	x	x	x	x	x	x	x	x	x	x	x	x	x	x	x	x		x	x	x	x	x	x	x	x	x	
x	x	x	x	x	x	x	x	x	x	x	x	x	x	x	x	x	x	x	x	x		x	x	x	x	x	x	x	x	x	
x	x	x	x	x	x	x	x	x	x	x	x	x	x	x	x	x	x	x	x	x		x	x	x	x	x	x	x	x	x	
x	x	x	x	x	x	x	x	x	x	x	x	x	x	x	x	x	x	x	x	x		x	x	x	x	x	x	x	x	x	
x	x	x	x	x	x	x	x	x	x	x	x	x	x	x	x	x	x	x	x	x		x	x	x	x	x	x	x	x	x	
x	x	x	x	x	x	x	x	x	x	x	x	x	x	x	x	x	x	x	x	x		x	x	x	x	x	x	x	x	x	

HIER FINDEN SIE DIE
PASSENDE VERANSTALTUNG
ZU IHREM STUDIENGANG

	Datum	Seite	Physik	Technomathematik	Wirtschaftsmathematik	Wirtschaftswissenschaften	Wirtschaftsinformatik	Technische Volkswirtschaftslehre	Wirtschaftsingenieurwesen
Bewerbungs-Check	jeden Dienstag	20	x	x	x	x	x	x	x
Promovieren – Ja oder Nein	24.10.2019	26	x	x	x	x	x	x	x
Der Arbeitsmarkt beim Berufseinstieg	24.10.2019	27	x	x	x	x	x	x	x
Exkursion ABB Friedberg	29.10.2019	46					x	x	x
Gehalt ermitteln und verhandeln	31.10.2019	28	x	x	x	x	x	x	x
Arbeitsmarkt und Berufseinstieg (Geisteswiss.)	05.11.2019	29							
Exkursion ABB Ladenburg	07.11.2019	47		x	x		x		x
Bewerbungs- & Karriereberatung	mehrere Termine	31	x	x	x		x	x	x
Exkursion Diringer und Scheidel	14.11.2019	48							x
Exkursion Bosch Reutlingen	19.11.2019	51							
Selbstmarketing im Bewerbungsprozess	20./21.11.2019	32	x	x	x		x	x	x
Fachvortrag von mayato	26.11.2019	53	x	x	x		x	x	x
Bewerbungsfotoshooting	mehrere Termine	23	x	x	x		x	x	x
Company Speed Dating Consulting	03.12.2019	54							
Assessment Center Training	mehrere Termine	33	x	x	x		x	x	x
Exkursion Schwarz IT	10.12.2019	56							
Bewerbung und Berufseinstieg in Deutschland	09.01.2020	34	x	x	x		x	x	x
Assessment Center Training thyssenkrupp	14.01.2020	57	x	x	x		x	x	x
Podiumsdiskussion Alumni (WiWi)	16.01.2020	58							
Das Vorstellungsgespräch	mehrere Termine	35	x	x	x		x	x	x
Berufsbilder ETIT: Speed Dating	21.01.2020	60							
Basistraining Bewerbungsunterlagen	23.01.2020	36	x	x	x		x	x	x
Arbeitsmarkt und Berufseinstieg (Umweltschutz)	30.01.2020	37	x	x	x		x	x	x
Knigge für Bewerbung und Berufseinstieg	06.02.2020	38	x	x	x		x	x	x
Frauenpower	13.02.2020	39	x	x	x		x	x	x
Assessment Center Training	20.02.2020	40	x	x	x		x	x	x
Nach der Promotion	26./27.02.2020	41	x	x	x		x	x	x
Bewerben für Fortgeschrittene	12.03.2020	42	x	x	x		x	x	x

NOTIZEN



A series of horizontal dotted lines for taking notes, starting below the pencil icon and extending across the width of the page.



KIT
Karlsruher Institut für Technologie



Deutschland STIPENDIUM

Wir sind dabei

Ab **Oktober 2020** vergibt das KIT bis zu 300 Deutschlandstipendien.

Bewerben Sie sich vom 01. bis 30. April 2020.

Mehr Informationen unter:
www.irm.kit.edu/deutschlandstipendium



Bundesministerium für Bildung und Forschung



CAREER SERVICE & ALUMNI



KIT-DEUTSCHLANDSTIPENDIUM

„Das Deutschlandstipendium ist für mich eine Anerkennung meiner Leistungen und eine große Unterstützung für meinen persönlichen Weg. Es gibt mir die Freiheit, mich voll auf mein Studium konzentrieren zu können und zudem genug Zeit und Energie für gesellschaftliches Engagement zu haben.“
(Esther Bischoff, ehemalige Stipendiatin des Deutschlandstipendiums)

Was ist das Deutschlandstipendium?

Mit dem Deutschlandstipendium zeichnet das KIT besonders engagierte und herausragende Studierende aus. Das Deutschlandstipendium am KIT umfasst eine Förderung in Höhe von 300 € pro Monat für die Dauer von einem Jahr. Das Stipendium wird einkommens- und elternunabhängig ausgezahlt und nicht auf das BAföG angerechnet. Finanziert werden die Stipendien zur einen Hälfte von privaten Förderern*innen, Unternehmen, Stiftungen und Vereinen und zur anderen Hälfte vom Bund.

Wer kann sich bewerben?

Bewerben können sich Studierende und Studienanfänger*innen aller Nationalitäten, die bereits am KIT immatrikuliert sind oder ihr Studium am KIT aufnehmen. Das Deutschlandstipendium fördert Studierende, deren bisheriger Werdegang herausragende Studienleistungen erwarten lässt. Zu den Förderkriterien zählen neben besonderen Erfolgen an Schule und/oder Universität auch das gesellschaftliche Engagement zum Beispiel in Vereinen oder in der Hochschulpolitik, in kirchlichen oder politischen Organisationen sowie der Einsatz im sozialen Umfeld, in der Familie oder in einer sozialen Einrichtung. Berücksichtigt wird auch die Überwindung besonderer biographischer Hürden, die sich aus der familiären oder kulturellen Herkunft ergeben.

Wie profitieren Sie vom Deutschlandstipendium?

Sie erhalten 300 € pro Monat für die Dauer von einem Jahr. Knüpfen Sie darüber hinaus Kontakte zu Ihren Förderern*innen, die Ihnen beim späteren Berufseinstieg oder beim Schreiben der Diplom- oder Masterarbeit zugutekommen.

Ansprechpartnerinnen

Für Unternehmen: Tanja Lange, tanja.lange@kit.edu, Tel. 0721 608 46989

Für Studierende: Katrin Güthlein, katrin.guethlein@kit.edu, Tel. 0721 608 46988



KIT-KARRIEREMESSE

8. KIT-KARRIEREMESSE

Das erwartet Sie:

- **drei Tage** Messebetrieb mitten auf dem KIT-Campus Süd
- **rund 250 täglich wechselnde Unternehmen**
- **Kurzpräsentationen** für einen schnellen Überblick über interessante Arbeitgeber
- **Fachvorträge** der Aussteller*innen über Spezialgebiete, Innovationen und Karrierechancen
- **Kurzinterviews** für den direkten Zugang zu potenziellen Arbeitgebern – im persönlichen Gespräch gleich vor Ort in ruhiger Atmosphäre
- **Bewerbungs-Check** des KIT-Career-Service an allen drei Messetagen – kostenlos und ohne Voranmeldung
- professionelle **Bewerbungsfotoshootings** für den perfekten ersten Eindruck
- **Career-Service-App** für den optimalen Überblick – alle Aussteller*innen mit Profilen, sortiert nach Branchen, gefragten Studiengängen und freien Stellen

Der KIT-Career-Service freut sich auf Ihren Besuch!

 www.karrieremesse.kit.edu

 www.facebook.com/KIT.CareerService

KIT-Career-Service

Dienstag – Donnerstag
12.–14.05.2020
Jeweils
09:30 – 16:00 Uhr

Messezelt auf dem
Campus Süd
& Audimax-Foyer

Zielgruppe:
Studierende, Promovierende und Alumni auf der Suche nach Praktika, Werkstudierendentätigkeiten, Stellen für Abschlussarbeiten, dem Direkteinstieg – oder Informationen über interessante Unternehmen aus verschiedenen Branchen.

ANGEBOTE DES KIT-CAREER-SERVICE



BEWERBUNG UND KARRIERE

Bewerbungs- und Karriereberatung
Bewerbungs-Check | Online-Bewerbungstipps
Bewerbungstraining | Bewerbungsfotoshooting



COMPANY MEETS CAMPUS

Company Events | KIT-Karrieremesse
Company Speed Dating | Erstsemester-Rucksack



CAREER-SERVICE-PORTAL

JobPortal | Unternehmensprofile | Newsletter
Veranstaltungskalender | Career-Service-App



FÖRDERPROGRAMME

KIT-Deutschlandstipendium

ANSPRECHPARTNERINNEN & KONTAKT



Katrin Gütthlein
Bewerbung und Karriere



Sabine Reiser
Bewerbung und Karriere



Christina Wiesner
Company meets Campus



Christine Schehl
Company meets Campus



KONTAKT

@ info@careerservice.kit.edu

🏠 www.careerservice.kit.edu

✉️ www.irm.kit.edu/CS-Newsletter.php

📘 www.facebook.com/KIT.CareerService

ANMELDUNG & INFORMATIONEN

Die Veranstaltungen werden derzeit kostenfrei angeboten, da der KIT-Career-Service für die entstehenden Kosten aufkommt. **Leider erreichen uns immer wieder kurzfristige oder keine Abmeldungen, so dass Plätze leer bleiben.** Sollte es Ihnen trotz verbindlicher Anmeldung nicht möglich sein, an einer Veranstaltung teilzunehmen, sagen Sie Ihre Teilnahme bitte spätestens **eine Woche** vor Veranstaltungsbeginn ab.

Anmelden können sich Studierende und Alumni des KIT sowie Promovierende und Post-Docs, die Mitglied des KHYS sind, über den Veranstaltungskalender unter

<https://s.kit.edu/veranstaltungskalender>



RECHTLICHER HINWEIS UND BILDNACHWEIS

In diesem Semesterprogrammheft bemühen wir uns um eine gendergerechte Sprache. Sollte doch nur eine männliche Sprachform verwendet sein, gelten alle personenbezogenen Aussagen tatsächlich jedoch stets für Frauen und Männer gleichermaßen.

Bei den Veranstaltungen des KIT-Career-Service werden Foto- und Filmaufnahmen mit Schnappschüssen angefertigt, die auf der Homepage, den Printmedien und Social-Media-Kanälen des KIT dargestellt werden. Diese Aufnahmen sind mit der bildlichen Darstellung von anwesenden Personen verbunden, wobei die Personenauswahl mehr oder weniger zufällig erfolgt.

Mit der Teilnahme an Veranstaltungen, Exkursionen und Workshops erfolgt die Einwilligung der anwesenden Person zur unentgeltlichen Veröffentlichung in vorstehender Art und Weise, und zwar ohne dass es einer ausdrücklichen Erklärung durch die betreffende Person bedarf. Sollte die betreffende Person im Einzelfall nicht mit der Veröffentlichung ihrer Person einverstanden sein, bitten wir um unmittelbare Mitteilung bei

dem für die Motivsuche verantwortlichen Fotografen. Sollte die betreffende Person bei einer bereits erfolgten konkreten Veröffentlichung nicht einverstanden sein, bitten wir um umgehende Benachrichtigung per Mail (info@careerservice.kit.edu), Telefon oder auf postalischem Wege mit der genauen Bezeichnung der diesbezüglich in Rede stehenden Abbildung. In diesem Fall wird die Abbildung binnen einer angemessenen Frist entfernt und nicht weiter veröffentlicht.

Die verwendeten Fotos stammen von folgenden Fotografen und Einrichtungen: KIT-Career-Service: 12, 14, 29, 40, 41, 55; KIT: 3, 4, 17, 38; Agentur für Arbeit: 31; Foto Fabry: 22, 23; Pixabay: 28; ABB: 46, 47; Diringer & Scheidel: 48; Bosch: 51; mayato: 53; SchwarzIT: 56; thyssenkrupp: 57



BEWERBUNG UND KARRIERE

BEWERBUNGS-CHECK



KIT-Career-Service

Termine und Ort
laut Veranstaltungskalender

[www.irm.kit.edu/
veranstaltungskalender.php](http://www.irm.kit.edu/veranstaltungskalender.php)

Für ein kurzes Feedback zu Ihren Bewerbungsunterlagen bieten wir Ihnen **ohne vorherige Terminabsprache** unseren Bewerbungs-Check auf dem Campus an.

Bringen Sie hierzu einfach Ihre ausgedruckten Unterlagen mit. Wir vom KIT-Career-Service geben Ihnen Feedback und helfen dabei, Ihre Bewerbung zu erstellen. Gerne beantworten wir auch erste Fragen zum Vorstellungsgespräch und geben Tipps zur Stellensuche.

Wir freuen uns auf Sie!



NOTIZEN



A series of horizontal dotted lines for taking notes.

TIPPS FÜR EINE ERFOLGREICHE BEWERBUNG DAS BEWERBUNGSFOTO



Das Bewerbungsfoto soll einen sympathischen ersten Eindruck vermitteln. Wie auch bei einem Vorstellungsgespräch gilt: Geben Sie sich so wie Sie sind und wie Sie das Unternehmen nach außen repräsentieren würden. Erkundigen Sie sich vorab, wie Mitarbeiter*innen auf der Website des Unternehmens auftreten.

KLEINE TIPPS ZUM OUTFIT

Ziehen Sie etwas an, in dem Sie sich wirklich richtig wohl fühlen, schließlich soll nicht ein verkleideter Eindruck erweckt, sondern Sympathie ausgestrahlt werden.

Es empfiehlt sich, die branchenübliche Kleiderordnung zu beachten – im Zweifelsfall sollten Sie sich lieber zu elegant als zu leger anziehen. Gedeckte Farben, wie beispielsweise dunkelblau, sind zu bevorzugen, damit das Bewerbungsbild nicht allzu „aufgeregt“ wirkt.



Für Damen empfiehlt sich beispielsweise ein Hosenanzug, Jackett und Rock in Kombination mit einer Bluse. Herren sind mit einem Hemd, einer Krawatte und einem Jackett immer gut beraten. Es sollte alles miteinander harmonieren und ein natürlicher Eindruck der Person vermittelt werden. Vor Ort geben wir Ihnen auch gerne kleine Tipps für ein überzeugendes Bewerbungsfoto.

BEWERBUNGS- FOTOSHOOTING



Der erste Eindruck Ihrer Bewerbungsunterlagen ist entscheidend und oftmals der Türöffner zu einem Vorstellungsgespräch. Ein Foto wird im deutschen Bewerbungsraum nach wie vor gern gesehen, da es einer Bewerbung eine individuelle Note verleiht.

Damit das Bewerbungsfoto auch wirklich Ihre Persönlichkeit widerspiegelt, setzt Sie unsere professionelle Fotografin ins rechte Licht. Und das für nur 15 Euro Eigenbeteiligung!

Dienstag,
26.11.2019
Anmeldung ab
29.10.2019

Dienstag,
21.01.2020
Anmeldung ab
24.12.2019

Dienstag,
03.03.2020
Anmeldung ab
04.02.2020

Individuelle Termine
zwischen
09:00 – 16:00 Uhr

NUR MIT
ANMELDUNG



TIPPS FÜR EINE ERFOLGREICHE BEWERBUNG DER LEBENSLAUF



Ihre Bewerbungsunterlagen sollen die Personalverantwortlichen direkt überzeugen. Deshalb haben wir hier einige Tipps zusammengestellt, mit denen Sie Ihre Bewerbung optimieren können.

ÜBERSCHRIFTEN

Studium, Praktika, Nebentätigkeiten, Sprachkenntnisse, EDV-Kenntnisse und weitere Qualifikationen gliedern den Lebenslauf in sinnvolle Absätze; ergänzt werden kann er durch weitere Überschriften wie Karriereziel(e), Auslandsaufenthalte, Engagement und Interessen. Bei berufserfahrenen Bewerbern*innen und Promovierenden kommen weitere Überschriften wie Berufserfahrung und Promotion hinzu. Auch die Angabe von Referenzen kann einen Lebenslauf aufwerten.

KONTAKTINFORMATIONEN

Stellen Sie sicher, dass Ihr Name, Ihre Adresse, E-Mail-Adresse und Telefonnummer leicht ersichtlich sind. Ein gutes Bewerbungsfoto rundet den Lebenslauf ab.

ÜBERSICHTLICHKEIT

Achten Sie auf Lückenlosigkeit und einheitliche Zeitangaben (Monat/Jahr); beginnen Sie mit der aktuellsten Tätigkeit.

RELEVANZ

Beschreiben Sie relevante Aufgaben detailliert; in Aufzählungspunkten lassen sich solche Angaben übersichtlich darstellen.

DESIGN

Stellen Sie sicher, dass die Textschrift nicht zu klein ist; bleiben Sie einheitlich in der Schriftart und der Größe der gewählten Überschriften.

TIPP!

Fügen Sie in Ihre Bewerbungsunterlagen eine Kopf- oder Fußzeile mit Ihrem Namen und Ihren Kontaktdaten ein. Sie können diese sowohl für Ihren Lebenslauf als auch für Ihr Anschreiben übernehmen, um Ihrer Bewerbung Struktur und Form zu geben.

RECHTSCHREIBUNG UND GRAMMATIK

Überprüfen Sie die Rechtschreibung und stellen Sie sicher, dass Sie keine sprachlichen oder Tippfehler gemacht haben; bitten Sie jemanden, Ihren Lebenslauf Korrektur zu lesen.

ORT, DATUM UND UNTERSCHRIFT

Vergessen Sie Ort, Datum und Unterschrift nicht.

Ausführliche Tipps zum Erstellen einer Bewerbung sowie Beispiele für Studierende, Promovierende und Post-Docs finden Sie auf unserer Homepage:

www.irm.kit.edu/bewerbungstipps.php

TIPPS FÜR EINE ERFOLGREICHE BEWERBUNG DAS ANSCHREIBEN



KONTAKTINFORMATIONEN

Vergessen Sie nicht, Ihre Kontaktinformationen und die des Unternehmens einzufügen.

BETREFF

Wählen Sie einen ansprechenden und passenden Betreff. Verwenden Sie hierfür (falls ausgeschrieben) die Stellenbezeichnung, für die Sie sich bewerben. Falls es eine Referenznummer gibt, sollten Sie diese ebenfalls angeben.

ORT UND DATUM

Bitte vermerken Sie Ort und Datum Ihrer Bewerbung.

LÄNGE UND LAYOUT

Ihr Anschreiben sollte eine DIN A4 Seite nicht überschreiten und die wichtigsten Regeln der DIN-Briefnormen einhalten.

RELEVANZ UND ANGEMESSENHEIT

Ihr Anschreiben sollte individuell formuliert sein und sich nicht nach einem Standardschreiben anhören. Greifen Sie die Anforderungen der Stellenausschreibung auf!

WARUM MÖCHTEN SIE FÜR DAS UNTERNEHMEN ARBEITEN?

Legen Sie dar, warum Sie genau für dieses Unternehmen tätig werden möchten. Zeigen Sie, dass Sie gut informiert sind und über das Unternehmen recherchiert haben.

WARUM MÖCHTEN SIE DIESEN JOB?

Beschreiben Sie, warum Sie sich für den Job interessieren.

WARUM SOLLTE SICH DAS UNTERNEHMEN FÜR SIE ENTSCHEIDEN?

Formulieren Sie klar, warum das Unternehmen Sie für die Position auswählen sollte. Bringen Sie Ihre Qualitäten, praktischen Erfahrungen und Kenntnisse in Verbindung mit den in der Stellenanzeige genannten Anforderungen und stellen Sie heraus, wie diese Sie zu einer*inem geeigneten Kandidat*en*in machen. Belegen Sie Ihre Fähigkeiten mit realen Beispielen.

RECHTSCHREIBUNG, GRAMMATIK, STIL UND SPRACHE

Überprüfen Sie die Rechtschreibung und stellen Sie sicher, dass Sie keine sprachlichen Fehler gemacht haben. Der Schreibstil, die Sprache und die Ausdrucksweise, die Sie gewählt haben, sollten Ihre Persönlichkeit widerspiegeln.

TIPP!

Sie sollten in Ihrem Anschreiben versuchen, eine Verbindung zwischen der Unternehmenskultur, dem Schwerpunkt des Jobs und Ihrer eigenen Motivation, Ihren Kompetenzen, Erfahrungen, Interessen und Fähigkeiten herzustellen. Sammeln Sie Informationen zum Unternehmen und analysieren Sie die Stellenausschreibung. Beim Aufbau des Anschreibens können Sie sich an der Stellenausschreibung orientieren und argumentieren, warum Sie die richtige Person sind. Das Unternehmen interessiert sich dafür, wie es von Ihnen und Ihren Kenntnissen profitieren und Ihre Arbeitskraft gewinnbringend einsetzen kann.

PROMOVIEREN – JA ODER NEIN



Donnerstag,
24.10.2019
09:00 – 12:00 Uhr
Anmeldung ab
26.09.2019

**NUR MIT
ANMELDUNG!**

Trainer:
**Jutta Klein-Hitpaß
(KHYS) und Dr. Stefan
Götze (KHYS)**

Dieser Workshop richtet sich an Studierende, die sich für eine Promotion am KIT interessieren.

Eine Promotion ist eine Investition in die eigene Zukunft und eine zeitintensive Herausforderung. Daher sollte die Entscheidung für oder gegen eine Promotion gut überlegt sein.

Der Workshop bietet eine Hilfestellung zur Entscheidungsfindung und beleuchtet zum einen die Anforderungen und Rahmenbedingungen für eine Promotion am KIT. Zum anderen ermöglicht er den Teilnehmer*innen, sich mit Promovierenden am KIT auszutauschen, die von ihren Erfahrungen und Aufgaben berichten und Tipps geben in Bezug auf das „Projekt Promotion“.

DER ARBEITSMARKT BEIM BERUFSEINSTIEG



Hochschulabsolventinnen und -absolventen haben nach wie vor gute Chancen für einen erfolgreichen Start ins Erwerbsleben.

Das bedeutet aber nicht, dass Hochschulabschluss und Berufseinstieg übergangslos klappen.

Andererseits tritt bei der Mehrzahl der Berufsanfängerinnen und -anfänger nur sehr selten eine längere Arbeitslosigkeit ein.

Themen im Vortrag sind:

- Wie sieht der momentane akademische Arbeitsmarkt aus?
- Welche Studienrichtungen profitieren besonders? Wo gibt es ggfs. Probleme?
- Gibt es Unterschiede für Uniabsolventinnen und -absolventen im Vgl. zur Dualen- bzw. Angewandten Hochschule?
- Reicht der Bachelor? Für wen lohnen sich Master und Promotion?
- Zukünftige Entwicklungen wegen Digitalisierung und Demographie
- Wo und wie finden Sie einen Job? Welche Bewerbungsstrategien führen zum Ziel?

Donnerstag,
24.10.2019
14:00 – 15:30 Uhr

Referentin:
Petra Gögelein (Beraterin im Hochschulteam, Agentur für Arbeit Karlsruhe-Rastatt)

GEHALT ERMITTELN UND VERHANDELN



KIT-Career-Service

Donnerstag,
31.10.2019
09:00 – 15:00 Uhr
Anmeldung ab
03.10.2019

NUR MIT
ANMELDUNG

Trainerin:
Katrin Güthlein

Beim Berufseinstieg fällt es vielen schwer, einen Gehaltswunsch zu formulieren und diesen Arbeitgebern gegenüber überzeugend zu vertreten.

Der Workshop geht unter anderem auf folgende Fragestellungen ein:

- Welche Faktoren beeinflussen Gehälter?
- Wie kann ich mein zu erwartendes Gehalt bestimmen?
- Wie gehe ich am besten bei Gehaltsverhandlungen vor?



ARBEITSMARKT UND BERUFSEINSTIEG FÜR GEISTESWISSENSCHAFTLER*INNEN



ROADMAP ZUM BERUFSEINSTIEG

Taxi fahren war einmal – auf Geistes- und Sozialwissenschaftler*innen warten heute viele spannende Berufe. Aber wo finden Sie Stellen, die zu Ihnen passen? Und wie bewerben Sie sich am besten?

Seit über 20 Jahren unterstützt der WILA Arbeitsmarkt Absolvent*innen aus den Geistes- und Sozialwissenschaften beim Berufseinstieg. Die WILA Arbeitsmarkt-Hefte bieten jede Woche nicht nur mehrere hundert Stellenangebote für Berufe in Bildung, Kultur und Sozialwesen, sondern auch Infos zu Berufsfeldern, Arbeitsmarktchancen und Bewerbung.

In ihrem Vortrag zeigt Redaktionsleiterin Annika Schneider, wie Sie den Berufseinstieg strategisch und strukturiert angehen.

Dienstag,
05.11.2019
12:00 – 14:00 Uhr

Referentin:
Annika Schneider,
WILA Arbeitsmarkt –
Infodienst für Berufe
in Bildung, Kultur und
Sozialwesen





www.jobportal.rsm.kit.edu

JobPortal des KIT-Career-Service

Jobs und Praktika

Karriere-Events

Stipendien und Preise

Täglich mehr als 700 Angebote speziell für Studierende
und Alumni des KIT.



BEWERBUNGS- & KARRIEREBERATUNG

Agentur für Arbeit

HOCHSCHULTEAM DER AGENTUR FÜR ARBEIT

Schon vor dem Abschluss Ihres Studiums oder Ihrer Promotion sollten Sie sich systematisch mit allen Fragen auseinandersetzen, die für einen erfolgreichen Berufseinstieg und die berufliche Entwicklung von Bedeutung sind.

WIR BERATEN SIE INDIVIDUELL ZU

- Standortbestimmung
- Arbeitsmarkt und Stellenangeboten
- Anforderungsprofilen und Auswahlverfahren
- Bewerbungsunterlagen / Vorstellungsgespräch

Bitte beachten Sie, dass diese Veranstaltung **kein Workshop** ist und jede*r Teilnehmer*in einen **persönlichen Termin** erhält.

12.11.2019

Anmeldung ab 15.10.2019

10.12.2019

Anmeldung ab 12.11.2019

14.01.2020

Anmeldung ab 17.12.2019

11.02.2020

Anmeldung ab 14.01.2020

17.03.2020

Anmeldung ab 18.02.2020

individuelle Termine
zwischen
09:15 – 15:00 Uhr

NUR MIT
ANMELDUNG



SELBSTMARKETING IM BEWERBUNGSPROZESS



Mittwoch & Donnerstag,
20./21.11.2019
Jeweils
09:00 – 16:00 Uhr
Anmeldung ab
23.10.2019

**NUR MIT
ANMELDUNG**

Trainerin:
Doris Brenner

Zielgruppe sind Studierende
im höheren Semester
und Alumni.

Kennen Sie auch das Grummeln im Bauch, wenn Sie mit Arbeitgebern Kontakt aufnehmen oder ein Vorstellungsgespräch bevorsteht? Sei es auf einer Hochschulkontaktmesse, bei einem Assessment Center oder im Vorstellungsgespräch: Immer geht es darum, sich authentisch zu präsentieren, einen positiven Eindruck zu hinterlassen und dem Gegenüber Appetit darauf zu machen, mehr über Sie erfahren zu wollen.

Im Rahmen des **zweitägigen** Workshops lernen Sie, sich in den unterschiedlichen Phasen des Bewerbungsprozesses professionell zu präsentieren. Sie werden mittels eines Perspektivenwechsels durch die Brille von Arbeitgebern schauen und erkennen, worauf es diesen wirklich ankommt. Praktische Übungen sowie zahlreiche Tipps und Anregungen helfen Ihnen Sicherheit zu gewinnen und überzeugend zu vermitteln, was Sie zu bieten haben.

ASSESSMENT CENTER TRAINING



In der heutigen wirtschaftlichen Situation suchen Unternehmen gezielt nach jungen Mitarbeiter*innen, da gerade in den wichtigen Technologie- und Zukunftsfeldern Fachkräfte fehlen. Die beruflichen Tätigkeiten und die gewünschten Anforderungsprofile zur Bewältigung der beruflichen Aufgaben werden immer spezieller, sodass für die Auswahl der passenden Mitarbeiter*innen immer öfter anspruchsvolle Auswahlverfahren wie Assessment Center (AC) eingesetzt werden.

Durch dieses spezifische Training erhöhen Sie Ihre Chancen, ein anstehendes AC erfolgreich zu durchlaufen. Sie werden mit dem Ablauf und den Inhalten eines AC vertraut gemacht. Durch die Simulation und Analyse von typischen AC-Übungen erkennen Sie Lernfelder und lernen Stärken hervorzuheben.

Donnerstag,
05.12.2019
Anmeldung ab
07.11.2019

Donnerstag,
26.03.2020
Anmeldung ab
27.02.2020

Jeweils
09:00 – 16:30 Uhr

**NUR MIT
ANMELDUNG**

Trainerin:
Andrea Ketelhut

BEWERBUNG UND BERUFS- EINSTIEG IN DEUTSCHLAND



KIT-Career-Service

Donnerstag,
09.01.2020
09:00 – 16:00 Uhr
Anmeldung ab
12.12.2019

NUR MIT
ANMELDUNG

Trainerin:
Katrin Gütlein

Zielgruppe sind internatio-
nale Studierende

TRAINING FÜR INTERNATIONALE STUDIERENDE

Ziel dieses Workshops ist es, internationale Studie-
rende mit Hilfe praktischer Beispiele und Übungen
bestmöglich auf die Bewerbung und den ersten Job
in Deutschland vorzubereiten.

Neben dem gemeinsamen Blick auf die typischen
Schritte im Bewerbungsprozess (u.a. Bewerbungs-
unterlagen, Vorstellungsgespräch) werden auch die
wichtigsten Regeln der Business-Etikette näher be-
trachtet. Darüber hinaus erfahren Sie einige kultu-
relle Besonderheiten, die es beim Berufseinstieg in
Deutschland zu beachten gilt.

DAS VORSTELLUNGSGESPRÄCH



Mit der Einladung zu einem Vorstellungsgespräch
haben Sie bereits eine wichtige Hürde auf dem Weg
zum neuen Job genommen. Um potenzielle neue Ar-
beitgeber von sich überzeugen zu können, sollten Sie
perfekt auf das Vorstellungsgespräch vorbereitet sein.

In diesem Training erfahren Sie, was in einem Vorstel-
lungsgespräch auf Sie zukommt und welche Art von
Fragen gestellt wird. Indem Sie in die Rolle von Perso-
nalverantwortlichen schlüpfen lernen Sie, wie Sie sich
gezielt und individuell auf ein Vorstellungsgespräch vor-
bereiten und dadurch überzeugend auftreten können.

Bitte beachten Sie: Für die Teilnahme an diesem Training werden
gute bis sehr gute Deutschkenntnisse vorausgesetzt.

KIT-Career-Service

Donnerstag,
16.01.2020
Anmeldung ab
19.12.2019

Donnerstag,
19.03.2020
Anmeldung ab
20.02.2020

Jeweils
09:00 – 16:00 Uhr

NUR MIT
ANMELDUNG

Trainerin:
**Diana Jäckel/
Katrin Gütlein**

BASISTRAINING BEWERBUNGSUNTERLAGEN



KIT-Career-Service

Donnerstag,
23.01.2020
10:00 – 15:30 Uhr
Anmeldung ab
26.12.2019

NUR MIT
ANMELDUNG

Trainerin:
Sabine Reiser

Zielgruppe sind Studierende
und Alumni mit wenig Er-
fahrung in der Erstellung von
Bewerbungsunterlagen.

Treffend formulierte und optisch ansprechende Bewerbungsunterlagen können potenzielle Arbeitgeber davon überzeugen, dass Sie in den engsten Kreis der Kandidat*innen für eine freie Stelle gehören. Ihre Bewerbung dient als Türöffner, um zu einem persönlichen Gespräch eingeladen zu werden.

In diesem Workshop wird gemeinsam erarbeitet, wie Sie Ihren Lebenslauf ansprechend gestalten und ein individuelles Anschreiben verfassen können. Außerdem erfahren Sie, was Arbeitgeber von Bewerber*innen erwarten und welche Spielregeln für eine gelungene Online-Bewerbung gelten.

Bitte beachten Sie, dass in dieser Veranstaltung das Thema Bewerbungsgespräch **nicht** behandelt wird. Als Ergänzung empfehlen wir den Workshop „Das Vorstellungsgespräch“.

ARBEITSMARKT UND BERUFSEINSTIEG IN DEN UMWELTSCHUTZ



AUF DEM WEG IN DIE GREEN ECONOMY

Rund um das noch vor wenigen Jahrzehnten belächelte Thema Umweltschutz ist mittlerweile ein prosperierender Arbeitsmarkt entstanden. Aber ein Selbstläufer ist das Arbeitsfeld Umweltschutz gerade für junge Geograph*innen, Ingenieur*innen, Agrar- und Forstleute oder Naturwissenschaftler*innen nicht. Vielmehr muss man genauer hinschauen, denn die arbeitsmarktlichen Dynamiken sind im Bereich der erneuerbaren Energien völlig andere als beispielsweise in den kommunalen Umweltverwaltungen. Und noch weitergehend – die Einsatzfelder erfordern spezifische Primär- und Sekundärqualifikationen, die eine Detailbetrachtung des Arbeitsmarkts Umweltschutz nötig machen.

Krischan Ostenrath, Initiator des „Netzwerk Grüne Berufe“ und langjähriger Leiter des Informationsdienstes für Berufe und Umwelt im WILA Bonn, zeigt in seinem Vortrag, wie sich aus der aktuellen Entwicklung der Green Economy individuelle Strategien für den Berufseinstieg ableiten lassen.

Mehr zu dem vom Bundesumweltministerium geförderten „Netzwerk Grüne Berufe“ finden Sie unter: www.netzwerk-gruene-berufe.de.

Donnerstag,
30.01.2020
12:00 – 14:00 Uhr

Referent:
Krischan Ostenrath,
WILA Arbeitsmarkt –
Infodienst für Berufe in
Natur und Umwelt

KNIGGE FÜR BEWERBUNG UND BERUFSEINSTIEG



KIT-Career-Service

Donnerstag,
06.02.2020
10:00 – 15:00 Uhr

Anmeldung ab
09.01.2020

NUR MIT
ANMELDUNG

Trainerin:
Sabine Reiser

Der (erste) Eindruck zählt. Ob in der Bewerbungsphase oder während der ersten Tage im Job: Einwandfreie Umgangsformen sind ein wichtiger Faktor für den erfolgreichen Start ins Berufsleben.

Im Workshop erhalten Sie Einblick in die Spielregeln eines höflichen und respektvollen Miteinanders in der Arbeitswelt und lernen anhand zahlreicher praktischer Beispiele wie Sie dabei kompetent auftreten und professionell kommunizieren.



FRAUENPOWER



SO PUNKTEN SIE DURCH PROFESSIONELLES SELBST-MARKETING

Um den eigenen Karriereweg aktiv zu gestalten ist es heute wichtiger denn je sich mit der Außenwirkung der eigenen Persönlichkeit auseinander zu setzen und ein bewusstes ‚Marketing in eigener Sache‘ zu entwickeln. Die Teilnehmerinnen lernen im Rahmen des Seminars, wie sie ihre Stärken, Talente, Kompetenzen und Leistungen im richtigen Licht wirkungsvoll präsentieren und dabei authentisch und souverän auftreten. Sie erarbeiten individuelle Strategien für ihr Selbstmarketing und meistern in Bewerbungsprozessen auch die oft gefürchteten ‚Bauchschmerzthemen‘ selbstbewusster als bisher.

Donnerstag,
13.02.2020
10:00 – 17:00 Uhr
Anmeldung ab
16.01.2020

NUR MIT
ANMELDUNG

Trainerin:
Brigitte Herrmann

Zielgruppe sind weibliche Studierende.

ASSESSMENT CENTER TRAINING



Donnerstag,
20.02.2020
09:00 – 16:00 Uhr
Anmeldung ab
23.01.2020

NUR MIT
ANMELDUNG

Diese Veranstaltung findet in Kooperation mit der Techniker Krankenkasse (TK) und Hesse/Schrader statt.

Das Assessment Center (AC) hat sich auch auf dem deutschen Arbeitsmarkt als ein wichtiges Verfahren der Personalauswahl und Personalentwicklung etabliert. Vor allem größere Unternehmen nutzen es, um Bewerber*innen im Hinblick auf überfachliche Qualifikationen zu beurteilen.

In unserem Workshop lernen Sie die wesentlichen Elemente eines AC kennen und erfahren von unserer Trainerin, worauf es ankommt. In praktischen Übungen zu Präsentation, Rollenspiel, Interview und Gruppendiskussion können Sie darüber hinaus eigene Persönlichkeits- und Verhaltensmerkmale wie Kommunikations- und Überzeugungsfähigkeit, Verhandlungsgeschick und Kompromissfähigkeit erproben.



NACH DER PROMOTION



KARRIEREOPTIONEN & BEWERBUNGSSTRATEGIEN

Der **zweitägige** Workshop soll eine Hilfestellung bei der Jobsuche für Promovierende bieten. Er ist konzipiert, um eine möglichst breite Sammlung an Fragen abzudecken, die sich Promovierende beim Übergang in die Berufswelt häufig stellen:

- Wie werde ich mir meiner Fähigkeiten bewusst?
- Wissenschaft oder Wirtschaft?
- Wie finde ich den Job, der zu mir passt?
- Wie baue ich Kontakte zu potenziellen Arbeitgebern auf?
- Wie gelingt es mir, meine Stärken seriös und authentisch zu präsentieren?

Mittwoch & Donnerstag,
26./27.02.2020
Jeweils
09:00 – 16:00 Uhr

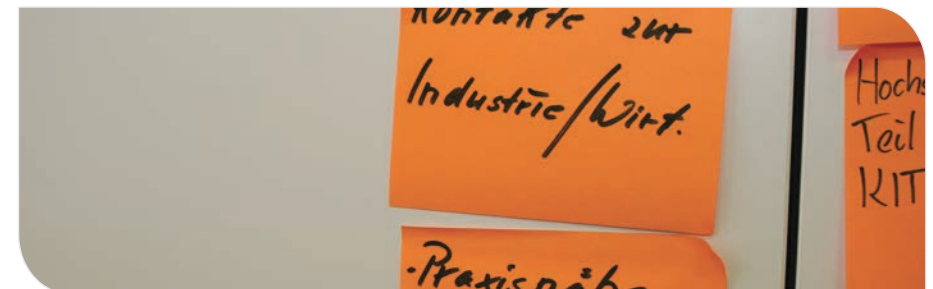
NUR MIT
ANMELDUNG

Trainerin:
Doris Brenner

Diese Veranstaltung richtet sich ausschließlich an Promovierende und Post-Docs.

Diese Veranstaltung ist eine Kooperation des KIT-Career-Service und des KHYS. Voraussetzung für die Teilnahme an der Veranstaltung ist die Mitgliedschaft im KHYS. Infos unter

www.khys.kit.edu



BEWERBEN FÜR FORTGESCHRITTENE



KIT-Career-Service

Donnerstag,
12.03.2020
10:00 – 15:30 Uhr
Anmeldung ab
13.02.2020

NUR MIT ANMELDUNG

Trainerin:
Sabine Reiser

Zielgruppe sind Studierende und Alumni, die bereits Erfahrung in der Erstellung von Bewerbungsunterlagen und im Bewerbungsprozess gesammelt haben.

Neben überzeugenden Bewerbungsunterlagen bildet eine sehr gute Vorbereitung die Basis für Ihren Erfolg im Bewerbungsprozess. Nur wer seine eigenen Kenntnisse und Fähigkeiten kennt, kann potenzielle Arbeitgeber davon überzeugen, genau die richtige Person für die angestrebte Stelle zu sein.

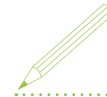
Im Rahmen des Workshops lernen Sie daher Methoden der Selbstanalyse kennen, um Ihr persönliches Profil zu identifizieren und auf dieser Basis einen passgenauen Job finden zu können.

Darauf aufbauend wird gemeinsam erarbeitet, wie Sie sich professionell bewerben und Ihre Bewerbungsunterlagen zu Ihrem persönlichen Aushängeschild machen können. Denn jede Bewerbung ist so individuell wie die Person, die dahinter steht.

Bitte bringen Sie zur Veranstaltung Ihren Lebenslauf, ein Anschreiben sowie die zugehörige Stellenausschreibung mit.

Bitte beachten Sie, dass in dieser Veranstaltung das Thema Bewerbungsgespräch **nicht** behandelt wird. Als Ergänzung empfehlen wir den Workshop „Das Vorstellungsgespräch“.

NOTIZEN



Area with horizontal dotted lines for taking notes.

KOOPERATIONSUNTERNEHMEN



COMPANY MEETS CAMPUS

EXKURSION FRIEDBERG

ABB (Standort Friedberg)



ABB

Dienstag,
29.10.2019
10:00 – 14:00 Uhr
Abfahrt KIT 07:30 Uhr
Ankunft KIT 16:00 Uhr

NUR MIT ANMELDUNG
(begrenzte
Teilnehmendenzahl)

Anmeldeschluss: 21.10.2019

Zielgruppe: Alle Studierende des KIT besonders die Studierenden der Wirtschafts- und Ingenieurwissenschaften; Mitarbeiter*Innen des KIT.

BESUCH BEIM PIONIER FÜR INDUSTRIE- UND KOLLABORATIVE ROBOTER

ABB ist weltweit führender Hersteller von Industrierobotern. Dabei stellt ABB die Roboter nicht nur her, sondern bietet u.a. auch die Inbetriebnahme, Wiederaufbereitung und Reparatur von Robotern an. Außerdem werden Kunden in Schulungszentren oder direkt im eigenen Betrieb für die Arbeit mit den Robotern geschult.

Am Standort Friedberg besichtigt Ihr unsere Roboteria, in der verschiedene Roboter und deren Einsatzmöglichkeiten ausgestellt sind, und das Schulungszentrum, in dem sich 30 Robotersysteme befinden und Kunden und Mitarbeiter zu verschiedensten Themen geschult werden. Zum Abschluss führen wir Euch durch Werkstatt und Montagehalle. Dort werden gebrauchte Roboter aufbereitet und repariert sowie neue Roboter vor Aufbau beim Kunden montiert. In Vorträgen wird es um digitale und integrierte Vertriebssteuerung und um Einstiegsmöglichkeiten bei ABB gehen.

Wir freuen uns auf Euren Besuch!



Weitere Infos & Anmeldung auf unserer Homepage www.careerservice.kit.edu

EXKURSION MIT LIVE DEMOS

ABB (Standort Ladenburg)



WIE WIRD KÜNSTLICHE INTELLIGENZ IN INDUSTRIEANWENDUNGEN UMGESETZT? ERFAHRT, WIE ES BEI ABB LÄUFT.

Künstliche Intelligenz, Machine Learning und Digitalisierung vergrößern den Lösungsraum für unsere Herausforderungen. Am ABB Forschungszentrum in Ladenburg arbeiten wir an der Analyse von Sensorsignalen, der Vorhersage von Maschinen- und Anlagenverhalten, der Unterstützung des Bedienpersonals durch automatisch generierte Handlungsvorschläge und der Erstellung von optimierten Modellen für den gesamten Produktionsablauf. Und das alles in Verbindung mit KI.

In Live Demos stellen wir Euch ABB's KI-Projekte aus den Bereichen Robotik, Industrieautomation und Elektrifizierung vor. Dabei kommt Ihr mit den Forschern, Entwicklern und Produktdesignern ins Gespräch und könnt erste Kontakte knüpfen.

Der Dialog mit den Mitarbeitern und dem Management stehen im Vordergrund der Exkursion. Eine Übersicht zum Einstieg bei ABB runden den Tag ab. Seid dabei!

ABB

Donnerstag,
07.11.2019
10:00 – 15:30 Uhr
Abfahrt KIT 08:50 Uhr
Ankunft KIT 16:30 Uhr

NUR MIT ANMELDUNG
(begrenzte
Teilnehmendenzahl)

Anmeldeschluss: 29.10.2019

Zielgruppe: Promovierende, Studierende mit Erfahrung im Themengebiet, Studierende höheres Semester, MINT Studierende, Beschäftigte des KIT und Alumni.

Referenten*innen:
Dr.-Ing. Thorsten Schindler
Teamleitung Optimization & Operational Analytics

Dr.-Ing. Martin Hoffmann
Teamleitung Industrial Data Analytics



Weitere Infos & Anmeldung auf unserer Homepage www.careerservice.kit.edu

EXKURSION MIT FACHVORTRAG

Diringer und Scheidel



Donnerstag,
14.11.2019
14:00 – 16:30 Uhr
Treffpunkt um 13:45 Uhr,
Bauleitungscontainer
Hinterm Hauptbahnhof 8
Karlsruhe

**NUR MIT
ANMELDUNG**
(begrenzte
Teilnehmerzahl)

Zielgruppe: Studierende mit Erfahrung im Themengebiet, MINT Studierende, Studierende der Studiengänge: Wirtschaftsingenieurwesen, Altbauinstandsetzung, Architektur, Bauingenieurwesen, Ingenieurbau, Geodäsie / Geoinformatik, Informatik, Mobilität / Infrastruktur, Water Science Engineering

Referenten*innen:
Dipl. Ing. M. Sc. REM & CPM Bernhard Bauer
Niederlassungsleiter
Niederlassung Karlsruhe

Marlen Grimmer
Personalreferentin

BAU UND REALISIERUNG VON GROSSPROJEKTEN - PRAXISBEISPIEL BÜROGEBÄUDE HAUPTBAHNHOF SÜD IN KARLSRUHE

Großprojekte im schlüsselfertigen Hochbau sind eine spannende Herausforderung. Die korrekte und termingerechte Fertigstellung steht dabei als Zielvorgabe über Allem.

Die Anforderungen an die „Bürowelten von morgen“ steigen stetig und diese gilt es, planerisch gekonnt umzusetzen. Bei einer Baustellenbesichtigung mit Fachvortrag erläutern wir Euch die dabei entstehenden Herausforderungen am Praxisbeispiel der beiden Bürokomplexe hinter dem Karlsruher Hauptbahnhof, welche von DIRINGER & SCHEIDEL als Generalübernehmer – das bedeutet mit vollumfänglichen Planungsleistungen - errichtet werden. Außerdem lernt Ihr mögliche Auslöser für Störungen und die Auswirkungen einzelner Ereignisse auf den Ablauf eines Projektes kennen.

Euch erwartet ein praxisnaher Vortrag in ungezwungener Atmosphäre mit Einblick in die Konzeption und Planung moderner Bürowelten.

Informiert Euch anschließend über Einstiegschancen bei einer regionalen, familiengeführten Unternehmensgruppe mit 3.500 Mitarbeitern und breitem Leistungsspektrum.

Wir freuen uns auf Euch!



MIT UNS HOCH HINAUS!

Die Eigentümergeführte **DIRINGER & SCHEIDEL Unternehmensgruppe** mit Hauptsitz in Mannheim ist seit neun Jahrzehnten verlässlicher und anerkannter Partner von Verwaltung, Wirtschaft, Handel und Industrie und ist auf allen Leistungsfeldern des Bausektors und in verschiedenen Dienstleistungsbereichen erfolgreich vertreten.

DIRINGER & SCHEIDEL legt als Familienunternehmen viel Wert auf Vertrauen und Menschlichkeit und baut sowohl bei seinen Mitarbeitern als auch im Management auf Loyalität und Langfristigkeit.

Deine D&S-Benefits:



*nur am Hauptstandort Mannheim

Werde Teil unserer Unternehmensgruppe!

Bewirb Dich online unter: www.dus-karriere.de

Ansprechpartner: Marlen Grimmer | 0621 8607-2244

DIRINGER & SCHEIDEL Unternehmensgruppe
Wilhelm-Wundt-Straße 19, 68199 Mannheim



NOTIZEN



.....

.....

.....

.....

.....

.....

.....

.....

.....

.....

.....

.....

.....

.....

.....

.....

.....

.....

.....

.....

.....

EXKURSION

Bosch



EXKURSION ZU BOSCH REUTLINGEN

Ihr interessiert euch für Automobilelektronik und möchtet mehr über innovative Bosch-Produkte lernen? Dann laden wir Euch herzlich am 19. November 2019 zu uns nach Reutlingen ein, das Headquarter des Geschäftsbereichs Automotive Electronics der Robert Bosch GmbH kennen zu lernen.

Am Standort Reutlingen entwickeln und fertigen wir innovative Produkte, die für Bosch ausschlaggebend sind auf dem Weg zu einem führenden Unternehmen im Bereich Elektrifizierung, Mobilität und Vernetzung. Hier befinden sich neben der Zentrale von Automotive Electronics zwei moderne Fertigungswerke. Das Produktportfolio erstreckt sich von Hybridsteuergeräten, über Halbleiter und Sensorik, bis zu Assistenzsystemen.

Wir starten den Tag mit Fachvorträgen zu Themen wie Leistungshalbleiter und Prüfverfahrensentwicklung. Am Nachmittag erwartet euch ein Workshop zum Thema „Traktionswechselrichter für Elektrofahrzeuge“ und eine Führung durch unsere Halbleiterfabrik.



Dienstag,
19.11.2019
09:15 – 16:00 Uhr
Abfahrt um 07:00 vom KIT
Ankunft am KIT ca. 18:00

NUR MIT
ANMELDUNG
(begrenzte
Teilnehmendenzahl)

Anmeldeschluss: 05.11.2019

Zielgruppe sind Studierende
der MINT-Fächer.





Durchstarten mit Teamspirit //

Wir sind nicht normal //

Wirklich nicht. Wir sind anders. Viele sagen es von sich, bei uns ist es so: Wir arbeiten mit Herzblut, sind voll bei der Sache, digital, unternehmungslustig, praxisorientiert, anspruchsvoll – und eines ist uns bei allem ganz wichtig: der Teamspirit. Den leben wir. Er macht uns stark und das macht bei mayato den Unterschied.

Werden Sie Teil unseres Teams – als **Werkstudent/in** oder **Berufseinsteiger/in!**

Besuchen Sie uns auch unter:

[facebook.com/mayato.de](https://www.facebook.com/mayato.de)
[instagram.com/mayato_gmbh](https://www.instagram.com/mayato_gmbh)
twitter.com/mayatogmbh
[kununu.com/mayato](https://www.kununu.com/mayato)

www.arbeiten-bei-mayato.com



FACHVORTRAG

mayato

DATA SCIENCE IN DER PRAXIS

Daten sind der wichtigste Rohstoff des 21. Jahrhunderts. Algorithmen erkennen komplexe Zusammenhänge in Small und Big Data, die wir selbst nie finden würden.

Auch die neuesten Deep Learning Verfahren ergänzen mittlerweile das analytische Portfolio um Daten, die bisher nur von Menschen interpretiert werden konnten. Aber wie integriert man solche Modelle eigentlich in Unternehmen und Geschäftsmodelle? Wie sieht hier der Entwicklungsprozess aus und welche Möglichkeiten ergeben sich durch den sogenannten latent space? Anhand von Praxisbeispielen erzählen wir, welche spannenden Fragestellungen aktuell Gegenstand von Data Science Projekten sind und welche Methoden des maschinellen Lernens in der Unternehmenswelt angekommen sind. Dieses Umfeld bietet eine große Vielfalt an höchst attraktiven Aufgaben für Informatiker, Ingenieure, Mathematiker, Natur- und Wirtschaftswissenschaftler.



Dienstag,
 26.11.2019
 15:30 – 17:00 Uhr
 mit anschließendem
 Get-together.

NUR MIT ANMELDUNG!

Zielgruppe sind Studierende der Studiengänge Informatik, Mathematik, Wirtschaftsmathematik, Wirtschaftsingenieurwesen, Technomathematik, Technische VWL und Physik.



Referent:
KIT-Alumnus
 Julian Marstaller



Ansprechpartnerin
 Human Resources:
Karin Kral
 HR Business Partner
 mayato GmbH

COMPANY SPEED DATING CONSULTING



Dienstag,
03.12.2019
13:00 – 18:30 Uhr

NUR MIT ANMELDUNG
(begrenzte Teilnehmerzahl)

Bitte melden Sie sich bis zum 20.11.2019 über den Career Service Veranstaltungskalender an und reichen Sie parallel Ihren aktuellen Lebenslauf per E-Mail beim Career Service ein (info@careerservice.kit.edu).

Weitere Informationen unter: <https://s.kit.edu/cspeed-datingc>

Zielgruppe sind Studierende, die sich für einen Einstieg in die Consultingbranche interessieren.

Bereits zum achten Mal heißt es im Wintersemester 2019/20 beim Company Speed Dating Consulting: Achtung...fertig...losgeredet! Wieder haben Sie die Möglichkeit, potenzielle Arbeitgeber aus der Consultingbranche in knackigen Kurzgesprächen kennenzulernen. In jeweils 8 Minuten können Sie die Unternehmensvertreter*in mit ihren Kompetenzen und ihrer Persönlichkeit begeistern und sich von den Einstiegsmöglichkeiten und Karriereoptionen der Unternehmen überzeugen lassen. Anschließend werden in gemütlicher Atmosphäre die Bekanntschaften des Tages vertieft und wichtige Kontakte für die berufliche Zukunft geknüpft.

BearingPoint **DB** **CONSILEON**

Five1 **HORVÁTH & PARTNERS** **KPMG**
DATA, PEOPLE, INSIGHTS. MANAGEMENT CONSULTANTS

iCONSULTANTS **MHP** **pwc**
A PORSCHE COMPANY



KIT-CAREER-SERVICE:

COMPANY SPEED DATING CONSULTING

IN NUR 8 MINUTEN ZUM JOB.

03. DEZEMBER 2019 | 13:00 – 18:30 UHR
ANMELDESCHLUSS: 20.11.2019



 CAREER SERVICE & ALUMNI

EXKURSION

Schwarz IT



SCHWARZ



Dienstag,
10.12.2019
10:00 – 16:30 Uhr
Abfahrt um 08:30 vom KIT
Ankunft am KIT ca. 18:00

NUR MIT ANMELDUNG
(begrenzte
Teilnehmerzahl)

Anmeldeschluss:
03.12.2019

Zielgruppe: Alle Studierende
des KIT besonders die Stu-
dierenden der Wirtschafts-
und IT-Wissenschaften;
Mitarbeiter*Innen des KIT.

KIT MEETS SIT - EXKURSION ZUR SCHWARZ IT

Du kennst die spannendsten Digitalisierungsprojekte in Europa? Dann kennst Du bestimmt die Schwarz IT. Nein? Zusammen mit unseren größten Kunden Lidl und Kaufland sind wir Teil der viertgrößten Handelsgruppe weltweit. Neugierig geworden? Dann besuche uns und tauche ein in spannende IT-Projekte mit Auswirkungen auf über 12.000 Standorte weltweit.

Je nach Teilnehmerzahl arbeiten wir an Challenges aus den Bereichen KI, Cyber Security, Softwareentwicklung oder Business Consulting. Dabei geben wir Einblicke in alltägliche Herausforderungen unseres IT-Headquarters, wo täglich tausende ITler Entscheidungen von globalem Ausmaß treffen.

Nähere Informationen zum Tagesablauf findet ihr unter: <https://s.kit.edu/schwarzit>



ASSESSMENT CENTER TRAINING

thyssenkrupp



Dienstag,
14.01.2020
11:00 – ca. 18:00 Uhr
mit anschließendem
Get-together

NUR MIT ANMELDUNG
(begrenzte
Teilnehmerzahl)

Anmeldeschluss:
07.01.2020

Mehr Informationen
zum Unternehmen:
[www.irm.kit.edu/
profil_thyssenkrupp.
php](http://www.irm.kit.edu/profil_thyssenkrupp.php)

Was erwartet mich bei einem Assessment Center? Worauf schauen eigentlich Personaler? Welche Kompetenzen werden von einem Arbeitgeber gewünscht? Was für Übungen erwarten mich und was verbirgt sich dahinter? Was sollte ich zeigen und was nicht? Wie bleibe ich authentisch? Antworten auf diese und viele weitere Fragen bekommen Sie in unserem AC-Training.

Hier bekommen Sie den entscheidenden Vorteil gegenüber Ihren Mitbewerbern. Denn der Erfolg im Assessment Center ist trainierbar.

Wir bereiten Sie in einem eintägigen, interaktiven Training auf häufig vorkommende Situationen, die wichtigsten Fragen und Übungen vor. Und wir besprechen mit Ihnen, mit welchem individuellen Auftreten und Verhalten Sie für sich werben können und authentisch bleiben.



Referent:
Bernd Schiffmann
selbständiger Trainer,
Berater und Coach



Referentin:
Lisa Sandvoß
Head of Employer Branding
Germany, thyssenkrupp AG

PODIUMSDISKUSSION

KIT-Alumni



Donnerstag,
16.01.2020
17:00 – 18:30 Uhr
mit anschließendem
Get-together.

**NUR MIT
ANMELDUNG!**

Zielgruppe: Studierende
der Fakultät für Wirt-
schaftswissenschaften.

KARRIEREWEGE IN DER WIRTSCHAFTSWISSEN- SCHAFT - ALUMNI STELLEN SICH VOR

Welche Berufsperspektiven ergeben sich aus einem Studium der Wirtschaftswissenschaften? Sind dafür ein Praktikum, Auslandsaufenthalt oder spezielle Skills notwendig?

Um diese Fragen und noch einige mehr zu klären, besuchen uns berufstätige KIT-Alumni und geben einen Einblick in ihren Beruf. Vor allem aber erzählen sie, welche Schritte für sie wichtig waren, um dorthin zu gelangen.

Ablauf der Veranstaltung:

- Kurzvorstellung Berufswege KIT-Alumni
- Get-together und gemeinsamer Besuch der WIWI-Veranstaltung

Wir freuen uns auf Ihren Besuch!

Welche Alumni an diesem Tag dabei sein werden, erfahren Sie online: <https://s.kit.edu/alumniwiwi>



Alumni-Netzwerk

22.000 Alumni in 100 Ländern.
Vernetzen. Engagieren. Gestalten.

Mehr Infos & Registrierung unter:
www.alumni.kit.edu/registrierung



BERUFSBILDER SPEED DATING

Elektro- und Informationstechnik



Dienstag,
21.01.2020
13:00 – 18:00 Uhr

NUR MIT ANMELDUNG
(begrenzte Teilnehmendenzahl)

Anmeldeschluss: 19.01.2020

Zielgruppe: Studierende der Fakultät Elektro- und Informationstechnik.

BERUFSBILDER ETIT: SPEED DATING

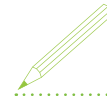
Welche Berufsperspektiven ergeben sich aus einem Studium der Elektro- und Informationstechnik oder Mechatronik und Informationstechnik? Sind dafür ein Praktikum, Auslandsaufenthalt oder spezielle Schulungen notwendig?

Genau diese wichtigen Fragen werden in 13-minütigen Gesprächen zu verschiedenen Berufsbildern thematisiert. Sie können so herausfinden, welcher Beruf für Sie interessant ist und welche Schritte dafür notwendig sind. Dabei lernen Sie verschiedene Unternehmen kennen und können erste Kontakte knüpfen für einen Praktikumsplatz oder sogar für den Einstieg in die Berufswelt.

Welche Unternehmen an diesem Tag dabei sein werden erfahren Sie online: <https://s.kit.edu/berufsbilder>



NOTIZEN



Area with horizontal dotted lines for taking notes.

CAMPUSPLAN

1

KIT-Career-Service
Vincenz-Prießnitz-Straße 1
3.OG, Raum 317
KIT, Campus Süd

2

Geb. 30.95,
Audimax Foyer
und SR A + B
KIT, Campus Süd

3

Geb. 50.41 (AVG),
Raum 145/146
KIT, Campus Süd

4

Geb. 11.30
Sitzungssaal Präsidium
KIT, Campus Süd

5

Geb. 30.28
Raum 004/005
KIT, Campus Süd

6

KIT-Karrieremessezelt
Forum
KIT, Campus Süd



UNSERE TRAINERINNEN & BERATERINNEN



Diana Jäckel: Juristin (Ass.iur.) und Mediatorin, leitet die Abteilung Career Service & Alumni am KIT und ist gleichzeitig stellv. Leiterin des Innovations- und Relationsmanagement. Seit 2009 arbeitet sie am KIT und hat dort den KIT-Career-Service aufgebaut. Zuvor war sie u.a. als Personalteamleiterin und Ausbildungsleiterin bei einer Tochtergesellschaft der Beiersdorf AG sowie als Personalreferentin mit Schwerpunkt Recruiting und Hochschulmarketing bei Deloitte in Düsseldorf tätig. Sie studierte Jura in Mainz, Köln und Athen, absolvierte ihr Referendariat in Düsseldorf und Spanien. Parallel schloss sie ein Aufbaustudium als Mediatorin an der FernUni Hagen, Schwerpunkt Wirtschaft, ab.



Katrin Güthlein: Bachelorstudium der Englischen Sprach-, Literatur- und Kulturwissenschaft und Economics in Heidelberg sowie Masterstudium in International Business in Nürnberg. Bereits während des Studiums arbeitete sie im Personalmarketing eines Automobilzulieferers. Danach war sie in der Personalabteilung einer Marketingagentur für die Rekrutierung und Betreuung von Mitarbeitern*innen im In- und Ausland tätig. Seit Mai 2017 ist Katrin Güthlein Mitarbeiterin des KIT-Career-Service.



Sabine Reiser ist Mitarbeiterin des KIT-Career-Service mit Praxiserfahrung aus der freien Wirtschaft. Sie studierte Sprachen, Wirtschafts- und Kulturraumwissenschaften mit den Schwerpunkten Sprachwissenschaften und interkulturelle Kommunikation und arbeitete u.a. als Key Account Manager International Sales bei einer Tochtergesellschaft der Robert Bosch GmbH. Hierbei war sie auch für die Rekrutierung und Betreuung von Praktikant*innen verantwortlich. In ihrer Funktion als Beraterin und Trainerin bietet Sie Hilfestellung bei Bewerbung und Karriereplanung.



Doris Brenner ist freie Beraterin mit den Schwerpunkten Personalentwicklung und Karriereberatung. Sie verfügt über langjährige Erfahrung im Personalbereich u.a. von Bosch wie auch in Führungsfunktionen. Als Beraterin und Coach arbeitet sie an der Schnittstelle zwischen Unternehmen und Bewerber*innen. Sie unterstützt dabei auch Führungskräfte z.B. bei der Personalauswahl und bietet Ihnen als Bewerber*in damit einen Blick hinter die Kulissen des Bewerbungsprozesses.



Petra Gögelein ist Beraterin für Hochschüler*innen bei der Agentur für Arbeit. Sie ist Soziologin (Universität Bonn), Sozialpädagogin (Duale Hochschule Heidenheim) und Sozialtherapeutin (Institut für Therapieforschung München). Sie begleitet Studierende und Hochschulabsolvierende bei Berufsorientierung und -einstieg. Das reicht von der Hilfestellung bei Stellensuche und Bewerbung für Hochschulabsolventen, über die Studienberatung vom Bachelor in den Master bis zur Berufsberatung bei Studienzweifeln. Des Weiteren ist sie Referentin bei Vorträgen, Seminaren und Workshops.



Andrea Ketelhut ist Diplom-Ingenieurin und seit 2010 selbstständig im Bereich Bewerbermanagement. Zuvor war sie über einen Zeitraum von über 20 Jahren überwiegend im Personalbereich bei der Daimler AG im Werk Sindelfingen beschäftigt. In ihrer freiberuflichen Tätigkeit coacht sie Absolvierende ganzheitlich im Bewerbungsprozess und führt spezifische Assessment Center Trainings zur Vorbereitung auf das Berufsleben u.a. an der Universität Tübingen durch.



Tatjana Regner: Studium der Architektur an der Universität Karlsruhe. Berufserfahrung als Ingenieurin beim Staatlichen Hochbauamt und Lehrbeauftragte an der Hochschule Karlsruhe. Mehrjährige Tätigkeit als Kundenbetreuerin bei einem führenden Softwareunternehmen der Baubranche. Seit 2001 Beraterin im Hochschulteam der Agentur für Arbeit. Schwerpunkte: Information und Beratung von Studierenden und Absolvierenden zum Berufseinstieg. Ansprechpartnerin für die Studiengänge Architektur, Bauingenieurwesen, Geodäten, Kartografie, Mathematik, Pharmazie und Medizin.



Elisabeth Zenkner: Studium der Erziehungswissenschaft, Psychologie und Soziologie. Mehrjährige Berufspraxis in der Erwachsenenbildung und in der Studien- und Berufsberatung für Abiturienten*innen. 13 Jahre Beraterin im Hochschulteam der Agentur für Arbeit in Freiburg, seit 2017 im Hochschulteam Karlsruhe Ansprechpartnerin für Personen aus den Sozial- und Geisteswissenschaften, Pädagogik/ Lehramt, Natur- und Umweltwissenschaften sowie Design. Beratungsschwerpunkte sind die Entwicklung einer individuellen Berufseinstiegsstrategie, Methoden zur Erschließung des offenen und „verdeckten“ Arbeitsmarkts sowie Bewerbungsberatung/Bewerbungscoaching.

TERMINE IM ÜBERBLICK

Anmelden können Sie sich für die Veranstaltungen von Bewerbung & Karriere hier:

<https://s.kit.edu/bewerbungundkarriere>



Anmelden können Sie sich für die Veranstaltungen von **COMPANY MEETS CAMPUS** hier:

<https://s.kit.edu/companyevents>



Seite

20 regelmäßig Bewerbings-Check auf dem Campus

OKTOBER

26 24.10.2019 Promovieren – Ja oder Nein
 27 24.10.2019 Der Arbeitsmarkt beim Berufseinstieg
 46 29.10.2019 **Exkursion ABB Friedberg**
 28 31.10.2019 Gehalt ermitteln und verhandeln

NOVEMBER

29 05.11.2019 Arbeitsmarkt und Berufseinstieg (Geisteswiss.)
 47 07.11.2019 **Exkursion ABB Ladenburg**
 31 12.11.2019 Bewerbungs- und Karriereberatung
 48 14.11.2019 **Exkursion Diringer und Scheidel**
 51 19.11.2019 **Exkursion Bosch Reutlingen**
 32 20./ 21.11.2019 Selbstmarketing im Bewerbungsprozess
 53 26.11.2019 **Fachvortrag von mayato**
 23 26.11.2019 Bewerbungsfotoshooting

DEZEMBER

54 03.12.2019 **Company Speed Dating Consulting**

Seite

33 05.12.2019 Assessment Center Training
 31 10.12.2019 Bewerbungs- und Karriereberatung
 56 10.12.2019 **Exkursion Schwarz IT**

JANUAR

34 09.01.2020 Bewerbung und Berufseinstieg in Deutschland
 57 14.01.2020 Assessment Center Training mit thyssenkrupp
 31 14.01.2020 Bewerbungs- und Karriereberatung
 58 16.01.2020 **Podiumsdiskussion Alumni der Wirtschaftswissenschaften**
 35 16.01.2020 Das Vorstellungsgespräch
 23 21.01.2020 Bewerbungsfotoshooting
 60 21.01.2020 **Berufsbilder ETIT: Speed Dating**
 36 23.01.2020 Basistraining Bewerbungsunterlagen
 35 26.01.2020 Das Vorstellungsgespräch
 37 30.01.2020 Arbeitsmarkt und Berufseinstieg in den Umweltschutz

FEBRUAR

38 06.02.2020 Knigge für Bewerbung und Berufseinstieg
 31 11.02.2020 Bewerbungs- und Karriereberatung
 39 13.02.2020 Frauenpower
 40 20.02.2020 Assessment Center Training
 41 26./ 27.02.2020 Nach der Promotion

MÄRZ

23 03.03.2020 Bewerbungsfotoshooting
 42 12.03.2020 Bewerben für Fortgeschrittene
 31 17.03.2020 Bewerbungs- und Karriereberatung
 35 19.03.2020 Das Vorstellungsgespräch

Kontakt

Karlsruher Institut für Technologie (KIT)
Innovations- und Relationsmanagement
- Career Service und Alumni (CSA)

Diana Jäckel, Leitung Career Service und Alumni
Christina Wiesner, Konzeption

Campus Süd
Vincenz-Prießnitz-Straße 1
76131 Karlsruhe

Telefon: 0721 608-45463

Fax: 0721 608-44343

E-Mail: info@careerservice.kit.edu



www.careerservice.kit.edu



www.irm.kit.edu/CS-Newsletter.php



www.facebook.com/KIT.CareerService

Herausgeber

Präsident Professor Dr.-Ing Holger Hanselka
Karlsruher Institut für Technologie (KIT)
Kaiserstraße 12
76131 Karlsruhe

Karlsruhe © KIT 2019
16. Auflage

